

*Unser Gerät für Sie!*  
Informationen und  
technische Daten



**BERTEIT**  
ARBEITSBÜHNENVERMIETUNG

## LKW-AB bis 3,5 t L 220 TA D (1/4) Überblick

Mit der L 220 TA D erreichen Sie fast 22,0m Arbeitshöhe und 16,4m Reichweite. Zusammen mit dem zusätzlichen Korbarm erfüllt sie die wichtigsten Parameter, um im handwerklichen Einsatz überzeugen zu können. Kommen Sie mit weiteren Fragen auf uns zu! Wir beraten Sie gerne!

### Das Wichtigste auf einen Blick

21,8m



Arbeitshöhe

16,4m



Seitliche  
Reichweite

230Kg



Traglast

### Die Vorteile für Sie

- Führerscheinklasse B
- Aufstell- und Einfahrautomatik, Memory-Positionsspeicher
- Vielseitige Abstüzungsmöglichkeiten
- Mehrfach-Bewegungen des Auslegers
- Zusätzlicher Korbarm

### Häufige Anwendungsgebiete

- Kommunen
- Garten- und Landschaftsbau
- Handwerk
- Baugewerbe
- Telekommunikation
- Energieversorger
- Gebäudemanagement



**Kommen Sie gerne mit  
weiteren Fragen auf uns zu!  
Wir beraten Sie gerne  
persönlich! Wenn Sie mögen,  
sogar direkt bei Ihnen vor Ort.**

### Zentrale Kundenberatung

Baukauer Straße 48  
44653 Herne

Telefon: 02323 / 922 300  
Telefax: 02323 / 922 30 – 20  
Email: [beratung@berteit.de](mailto:beratung@berteit.de)



# LKW-AB bis 3,5 t

## L 220 TA D

### (2/4) Technische Daten

Mit der L 220 TA D erreichen Sie fast 22,0m Arbeitshöhe und 16,4m Reichweite. Zusammen mit dem zusätzlichen Korbarm erfüllt sie die wichtigsten Parameter, um im handwerklichen Einsatz überzeugen zu können. Kommen Sie mit weiteren Fragen auf uns zu! Wir beraten Sie gerne!

#### Technische Daten

	Arbeitshöhe	21,80 m		Tragkraft	230 Kg
	Plattformhöhe	19,80 m		Leergewicht	3.300 Kg
	Seitliche Reichweite	16,40 m		zul. Gesamtgewicht	3.500 Kg
	Länge	6,93 m		Bodendruck (VA / HA)	31 / 21 kN
	Höhe	3,01 m		Horizontaler Schwenkbereich Mast	2 x 225°
	Breite	2,20 m		Vertikale Korbarmdrehung	185°
	Stützweite (eng / einseitig / voll)	2,20 / 2,93 / 3,66 m		Übergreiflänge Korbarm	~ 4,0 m
	zulässige Aufstellneigung	5° / 9%		Horizontale Korbrotation	2 x 85°
	Plattformgröße	1,40 x 0,70 m		Antrieb	Diesel
	Plattform-Verlängerung	NA		Zulassungsbereich	Außen & (bedingt Innen)
	Zulässige Personen#	2		Führerscheinklasse	B

Alle technischen Details basieren auf Herstellerangaben.

#### Sonstige technische Ausstattung

- Hohe Flexibilität durch zusätzlichen Korbarm, um kleinere Hindernisse überwinden zu können
- Aufstell- und Einfahrautomatik
- Informations- und Diagnosesystem
- Memoryfunktion zum einfachen Ansteuern der zuletzt gewählten Arbeitsposition
- Kurzer Radstand des Trägerfahrzeugs (gut für Handling im innerstädtischen Verkehr)
- Turmverkröpfung ragt beim Schwenken des Auslegersystems nicht über die Spiegelbreite hinaus
- Mehrfachbewegungen von allen möglichen Turmbewegungen
- Hydrostatischer Korbausgleich
- Bühnendrehvorrichtung

#### Andere Kunden fragen zu diesem Gerät oft auch noch folgendes an

- Verkauf von Schutzausrüstung (PSA)
- Organisation von Baustellengenehmigungen
- Schulungen von Mitarbeitern

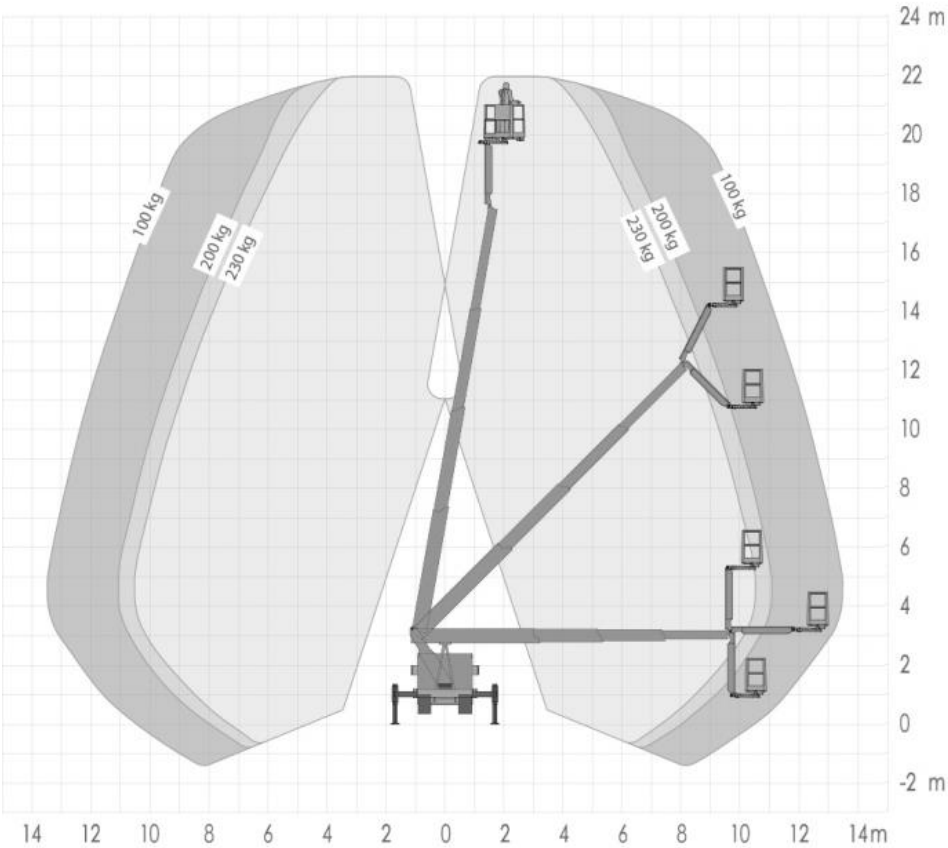
## LKW-AB bis 3,5 t

### L 220 TA D

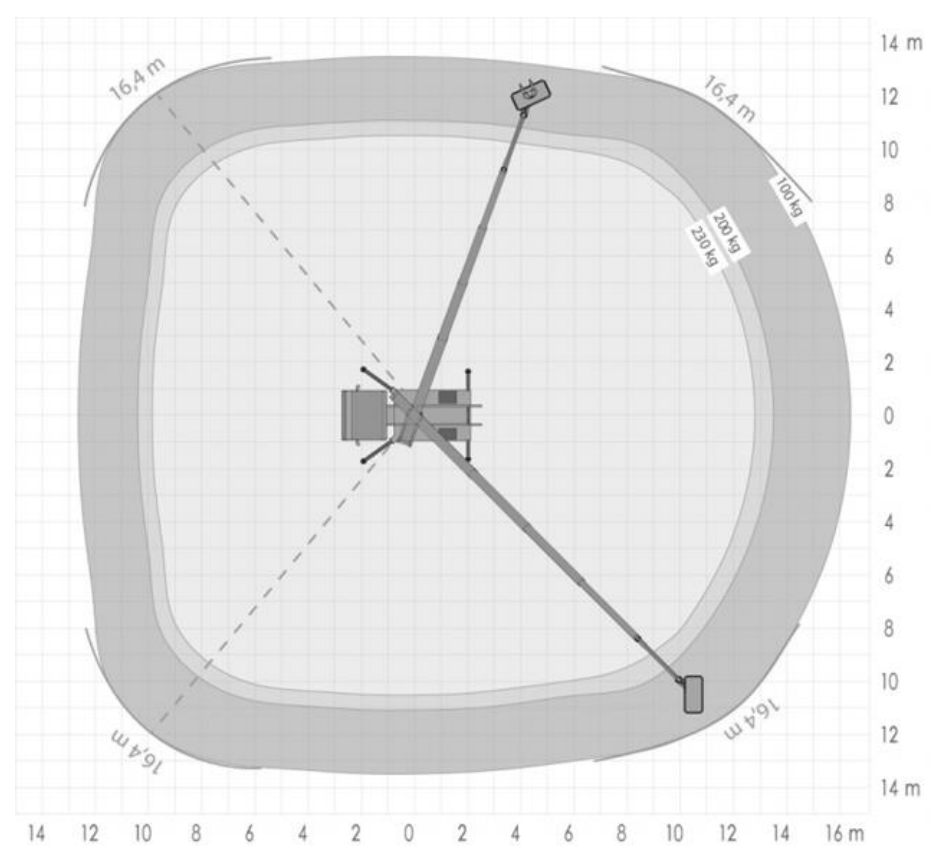
#### (3/4) Technische Zeichnungen

Mit der L 220 TA D erreichen Sie fast 22,0m Arbeitshöhe und 16,4m Reichweite. Zusammen mit dem zusätzlichen Korbarm erfüllt sie die wichtigsten Parameter, um im handwerklichen Einsatz überzeugen zu können. Kommen Sie mit weiteren Fragen auf uns zu! Wir beraten Sie gerne!

#### Arbeitsbereich von der Seite betrachtet



#### Arbeitsbereich von oben betrachtet



# LKW-AB bis 3,5 t L 220 TA D (4/4) Einsatzfotos

Mit der L 220 TA D erreichen Sie fast 22,0m Arbeitshöhe und 16,4m Reichweite. Zusammen mit dem zusätzlichen Korbarm erfüllt sie die wichtigsten Parameter, um im handwerklichen Einsatz überzeugen zu können. Kommen Sie mit weiteren Fragen auf uns zu! Wir beraten Sie gerne!

