

Unser Gerät für Sie!
Informationen und
technische Daten



BERTEIT
ARBEITSBÜHNENVERMIETUNG

Teleskop-AB auf Ketten T 159 A DK (1/3) Überblick

Die T 159 A DK bietet ausgezeichnete Geländegängigkeit durch den Kettenantrieb und zugleich gute Flexibilität durch den 1,8m langen Korbarm mit drehbarem Korb. Das Gerät erreicht 15,9m Arbeitshöhe und 12,7m seitliche Reichweite bei nur 5,9t Eigengewicht. Kommen Sie mit weiteren Fragen auf uns zu! Wir beraten Sie gerne!

Das Wichtigste auf einen Blick

15,9m



Arbeitshöhe

12,7m



Seitliche
Reichweite

272Kg



Traglast

Die Vorteile für Sie

- 1,8 m langer Gelenkhilfsausleger für mehr Flexibilität
- Drehzahlvariable Motorensteuerung für verbesserte Kraftstoffeffizienz
- 270 kg unbeschränkte Korbtragfähigkeit; so können Sie mehr Werkzeuge und Materialien mitführen und länger arbeiten.
- Sehr geringe Bodenbelastung
- Drehbarer Korb, um Arbeitsbereiche ideal ansteuern zu können

Häufige Anwendungsgebiete

- Industrie
- Baugewerbe
- Handwerk



**Kommen Sie gerne mit
weiteren Fragen auf uns zu!
Wir beraten Sie gerne
persönlich! Wenn Sie mögen,
sogar direkt bei Ihnen vor Ort.**

Zentrale Kundenberatung

Baukauer Straße 48
44653 Herne

Telefon: 02323 / 922 300
Telefax: 02323 / 922 30 – 20
Email: beratung@berteit.de

Teleskop-AB auf Ketten T 159 A DK (2/3) Technische Daten

Die T 159 A DK bietet ausgezeichnete Geländegängigkeit durch den Kettenantrieb und zugleich gute Flexibilität durch den 1,8m langen Korbarm mit drehbarem Korb. Das Gerät erreicht 15,9m Arbeitshöhe und 12,7m seitliche Reichweite bei nur 5,9t Eigengewicht. Kommen Sie mit weiteren Fragen auf uns zu! Wir beraten Sie gerne!

Technische Daten

	Arbeitshöhe	15,88 m		Leergewicht	5,870 Kg
	Plattformhöhe	13,88 m		Steigfähigkeit	27° / 51%
	Seitliche Reichweite	12,65 m		Zulässige Aufstellneigung	5° / 8,7%
	Länge	8,91 m		Horizontaler Schwenkbereich Mast	360° endlos
	Höhe	2,33 m		Vertikale Korbarmdrehung	130°
	Breite	2,23 m		Horizontale Korbdrehung	2 x 90°
	Bodenfreiheit	320 mm		Bodendruck	0,59 Kg/cm ²
	Plattformgröße	1,83 x 0,91 m		Zulassungsbereich	Außen
	Zulässige Personen#	2		Antrieb	Diesel
	Tragkraft	272 Kg		Kettentyp	Stahlkette mit Gummipads

Sonstige technische Ausstattung

- Ausschwenkbare Motorkonsole
- 12V-Gleichstrom-Hilfsversorgung
- Hebe- und Verzurrösen
- Hydrostatantrieb
- Werkzeugablage in der Plattform
- Seitlicher Plattformzugang mit Sicherungsbügel
- Betrieb mehrerer Funktionen
- Vollproportionale Joysticksteuerung
- Stufenloser Geschwindigkeitsregler für Teleskop und Plattformrotation
- Korblastüberwachungssystem
- Aktives SkyGuard-System

Andere Kunden fragen zu diesem Gerät oft auch noch folgendes an

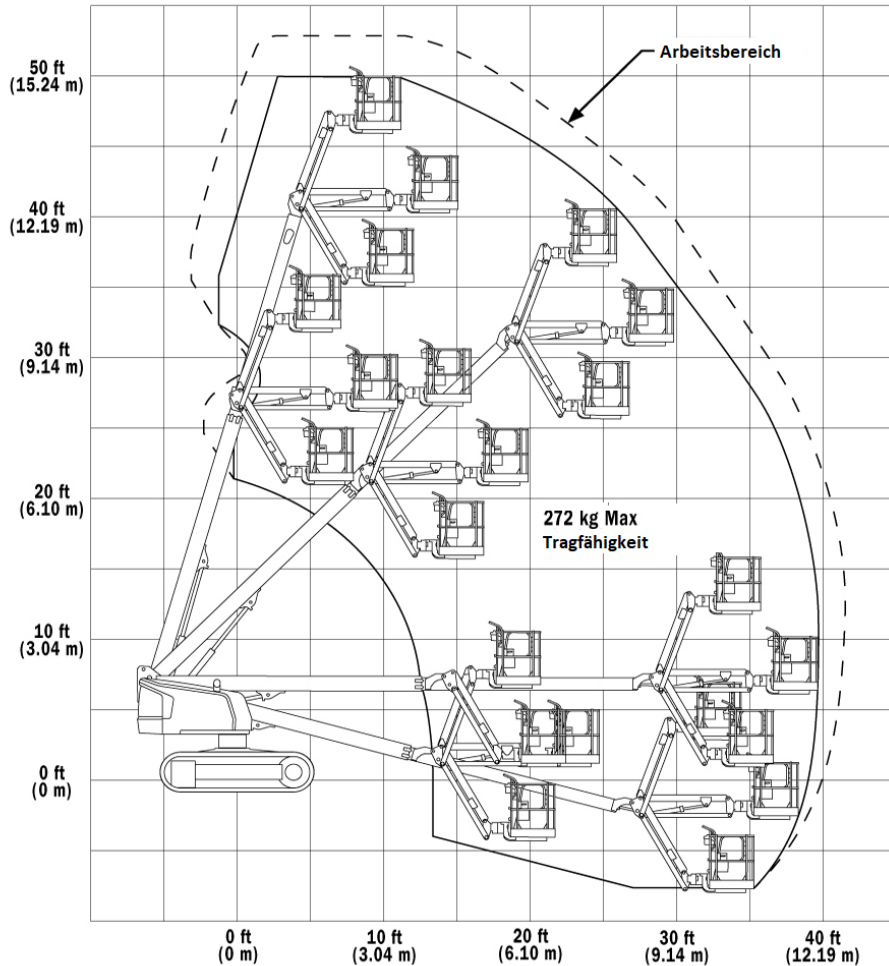
- Verkauf von Schutzausrüstung (PSA)
- Schulungen von Mitarbeitern

Alle technischen Details basieren auf Herstellerangaben.

Teleskop-AB auf Ketten T 159 A DK (3/3) Technische Zeichnungen

Die T 159 A DK bietet ausgezeichnete Geländegängigkeit durch den Kettenantrieb und zugleich gute Flexibilität durch den 1,8m langen Korbarm mit drehbarem Korb. Das Gerät erreicht 15,9m Arbeitshöhe und 12,7m seitliche Reichweite bei nur 5,9t Eigengewicht. Kommen Sie mit weiteren Fragen auf uns zu! Wir beraten Sie gerne!

Arbeitsbereich von der Seite aus betrachtet



Abmessungen

