

Unser Gerät für Sie!
Informationen und
technische Daten



BERTEIT
ARBEITSBÜHNENVERMIETUNG

Teleskop-AB auf Ketten T 200 DK (1/3) Überblick

Die T 200 DK bietet extreme Geländegängigkeit mit einer Steigfähigkeit bis zu 48% durch ihren dieselbetriebenen Kettenantrieb. Das Gerät erreicht bis zu 20,0m Höhe und 16,7m seitliche Reichweite. Kommen Sie mit weiteren Fragen auf uns zu! Wir beraten Sie gerne!

Das Wichtigste auf einen Blick

20,0m



Arbeitshöhe

16,7m



Seitliche Reichweite

227Kg



Traglast

Die Vorteile für Sie

- Extreme Geländegängigkeit durch starken Diesel-Ketten-Antrieb
- Sehr geringe Bodenbelastung
- Hohe Mobilität, da das Gerät nicht abgestützt werden muss und bedingt aus der Höhe umgestellt werden kann
- Drehbarer Korb, um Arbeitsbereiche ideal ansteuern zu können

Häufige Anwendungsgebiete

- Industrie
- Baugewerbe
- Handwerk



Kommen Sie gerne mit weiteren Fragen auf uns zu!
Wir beraten Sie gerne persönlich! Wenn Sie mögen, sogar direkt bei Ihnen vor Ort.

Zentrale Kundenberatung

Baukauer Straße 48
44653 Herne

Telefon: 02323 / 922 300
Telefax: 02323 / 922 30 - 20
Email: beratung@berteit.de

Teleskop-AB auf Ketten T 200 DK (2/3) Technische Daten

Die T 200 DK bietet extreme Geländegängigkeit mit einer Steigfähigkeit bis zu 48% durch ihren dieselbetriebenen Kettenantrieb. Das Gerät erreicht bis zu 20,0m Höhe und 16,7m seitliche Reichweite. Kommen Sie mit weiteren Fragen auf uns zu! Wir beraten Sie gerne!

Technische Daten

| | | | | | |
|---|----------------------|---------------|---|----------------------------------|--------------------------|
|  | Arbeitshöhe | 20,00 m |  | Leergewicht | 12.900 Kg |
|  | Plattformhöhe | 18,00 m |  | Steigfähigkeit | 26° / 48% |
|  | Seitliche Reichweite | 16,70 m |  | Zulässige Aufstellneigung | 5° / 8,7% |
|  | Länge | 9,17 m |  | Horizontaler Schwenkbereich Mast | 360° endlos |
|  | Höhe | 2,35 m |  | Vertikale Korbarmdrehung | NA |
|  | Breite | 2,46 m |  | Horizontale Korbrotation | 2 x 90° |
|  | Bodenfreiheit | 425 mm |  | Bodendruck | 0,85 Kg/cm ² |
|  | Plattformgröße | 1,80 x 0,75 m |  | Zulassungsbereich | Außen & (bedingt Innen) |
|  | Zulässige Personen# | 2 |  | Antrieb | Diesel |
|  | Tragkraft | 227 Kg |  | Kettentyp | Stahlkette mit Gummipads |

Sonstige technische Ausstattung

- Nutzbar bis Windgeschwindigkeiten von 12,5m/s
- Senk-, Fahr- und Kippalarm
- Sandstrahlschutz
- Motor 4 LE2 XYBB-01 mit 41 kW
- 150 Liter Dieseltankvolumen
- Maximal 1,13m seitlichen Überhang beim Schwenken
- Intuitive vollproportionale Horizontal-Vertikal-Steuerung
- Motor-Start-Stopp vom Korb aus
- 2,0 km/h Fahrgeschwindigkeit

Andere Kunden fragen zu diesem Gerät oft auch noch folgendes an

- Verkauf von Schutzausrüstung (PSA)
- Schulungen von Mitarbeitern

Alle technischen Details basieren auf Herstellerangaben.

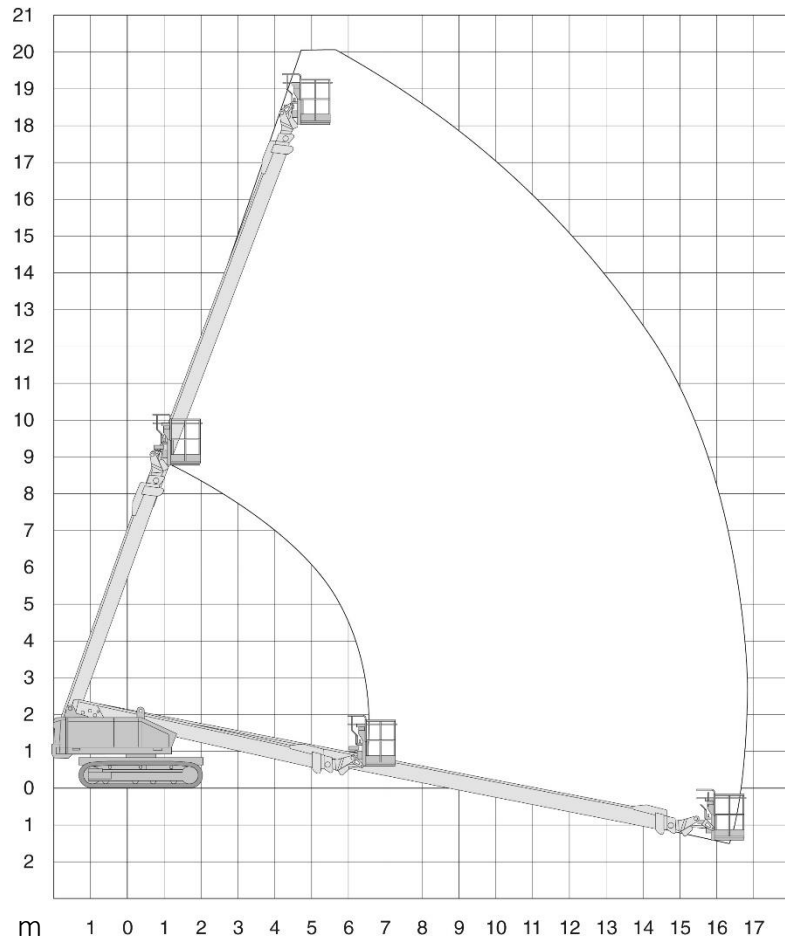
Teleskop-AB auf Ketten

T 200 DK

(3/3) Technische Zeichnungen

Die T 200 DK bietet extreme Geländegängigkeit mit einer Steigfähigkeit bis zu 48% durch ihren dieselbetriebenen Kettenantrieb. Das Gerät erreicht bis zu 20,0m Höhe und 16,7m seitliche Reichweite. Kommen Sie mit weiteren Fragen auf uns zu! Wir beraten Sie gerne!

Arbeitsbereich von der Seite aus betrachtet



Abmessungen

