

*Unser Gerät für Sie!*  
Informationen und  
technische Daten



**BERTEIT**  
ARBEITSBÜHNENVERMIETUNG

## Teleskop-AB auf Ketten T 230 DK (1/3) Überblick

Die T 230 DK kombiniert eine beträchtliche Arbeitshöhe von bis zu 23m sowie 18,6m seitliche Reichweite mit extremer Geländefähigkeit durch den Kettenantrieb. Kommen Sie mit weiteren Fragen auf uns zu! Wir beraten Sie gerne!

### Das Wichtigste auf einen Blick

**23,0m**



Arbeitshöhe

**18,6m**



Seitliche  
Reichweite

**227Kg**



Traglast

### Die Vorteile für Sie

- Extreme Geländegängigkeit durch starken Diesel-Ketten-Antrieb
- Sehr geringe Bodenbelastung
- Hohe Mobilität, da das Gerät nicht abgestützt werden muss und bedingt aus der Höhe umgestellt werden kann
- Drehbarer Korb, um Arbeitsbereiche ideal ansteuern zu können

### Häufige Anwendungsgebiete

- Industrie
- Baugewerbe
- Handwerk



**Kommen Sie gerne mit  
weiteren Fragen auf uns zu!  
Wir beraten Sie gerne  
persönlich! Wenn Sie mögen,  
sogar direkt bei Ihnen vor Ort.**

### Zentrale Kundenberatung

Baukauer Straße 48  
44653 Herne

Telefon: 02323 / 922 300  
Telefax: 02323 / 922 30 – 20  
Email: [beratung@berteit.de](mailto:beratung@berteit.de)

## Teleskop-AB auf Ketten T 230 DK (2/3) Technische Daten

Die T 230 DK kombiniert eine beträchtliche Arbeitshöhe von bis zu 23m sowie 18,6m seitliche Reichweite mit extremer Geländefähigkeit durch den Kettenantrieb. Kommen Sie mit weiteren Fragen auf uns zu! Wir beraten Sie gerne!

### Technische Daten

	Arbeitshöhe	23,00 m		Leergewicht	14.900 Kg
	Plattformhöhe	21,00 m		Steigfähigkeit	26° / 48%
	Seitliche Reichweite	18,60 m		Zulässige Aufstellneigung	3° / 5,2%
	Länge	10,15 m		Horizontaler Schwenkbereich Mast	360° endlos
	Höhe	2,35 m		Vertikale Korbarmdrehung	NA
	Breite	2,46 m		Horizontale Korbrotation	2 x 90°
	Bodenfreiheit	425 mm		Bodendruck	1,0 Kg/cm <sup>2</sup>
	Plattformgröße	1,80 x 0,75 m		Zulassungsbereich	Außen & (bedingt Innen)
	Zulässige Personen#	2		Antrieb	Diesel
	Tragkraft	227 Kg		Kettentyp	Stahlkette mit Gummipads

### Sonstige technische Ausstattung

- Nutzbar bis Windgeschwindigkeiten von 12,5m/s
- Senk-, Fahr- und Kippalarm
- Sandstrahlschutz
- Motor 4 LE2 XYBB-01 mit 41 kW
- 150 Liter Dieseltankvolumen
- Maximal 1,13m seitlichen Überhang beim Schwenken
- Intuitive proportionale Horizontal-Vertikal-Steuerung
- Motor-Start-Stopp vom Korb aus
- 2,0 km/h Fahrgeschwindigkeit

**Andere Kunden fragen zu diesem Gerät oft auch noch folgendes an**

- Verkauf von Schutzausrüstung (PSA)
- Schulungen von Mitarbeitern

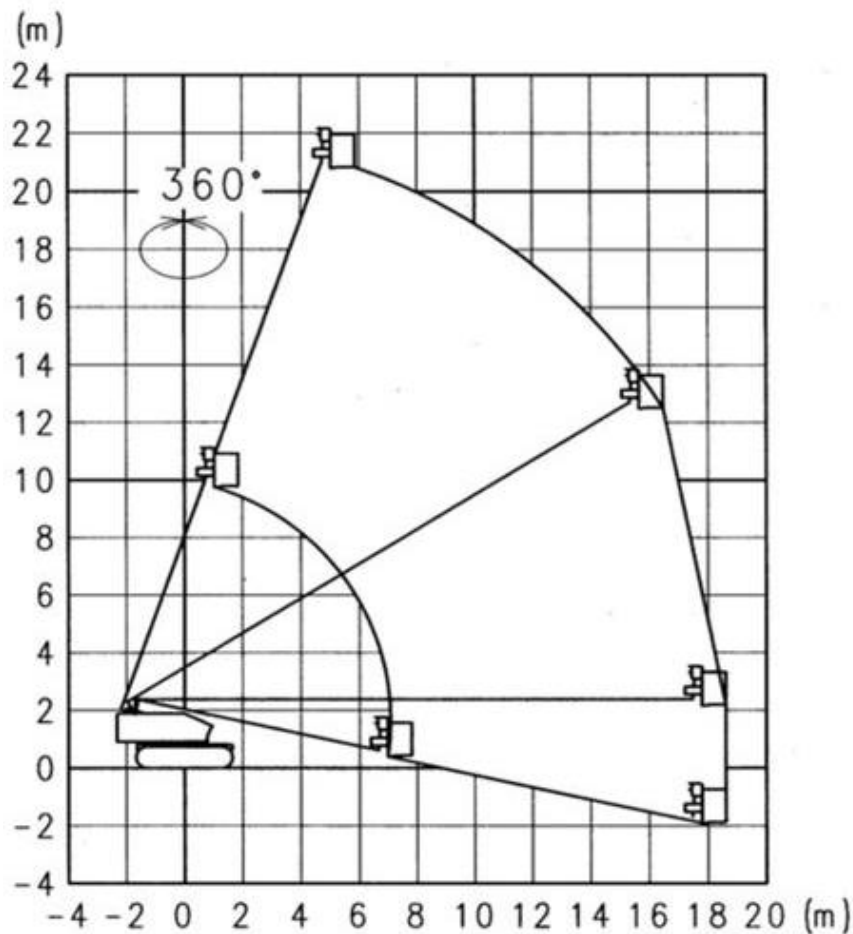
Alle technischen Details basieren auf Herstellerangaben.

## Teleskop-AB auf Ketten T 230 DK

### (3/3) Technische Zeichnungen

Die T 230 DK kombiniert eine beträchtliche Arbeitshöhe von bis zu 23m sowie 18,6m seitliche Reichweite mit extremer Geländefähigkeit durch den Kettenantrieb. Kommen Sie mit weiteren Fragen auf uns zu! Wir beraten Sie gerne!

#### Arbeitsbereich von der Seite aus betrachtet



#### Abmessungen

