

Unser Gerät für Sie!
Informationen und
technische Daten



BERTEIT
ARBEITSBÜHNENVERMIETUNG

Gelenkteleskop-AB (Elektro) GT 155 A E (1/4) Überblick

Die GT 155 A E bietet hohe Beweglichkeit dank ihres zusätzlichen Korbarms. In Kombination mit der kompakten Bauweise kann sie so in engen Räumen im Innen- und Außenbereich überzeugen. Mit ihr erreichen Sie bis zu 15,5m Arbeitshöhe. Kommen Sie mit weiteren Fragen auf uns zu! Wir beraten Sie gerne!

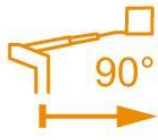
Das Wichtigste auf einen Blick

15,5m



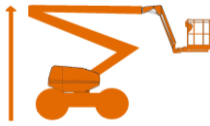
Arbeitshöhe

7,2m



Seitliche Reichweite

7,7m



Gelenkpunkt

Die Vorteile für Sie

- Schmales Fahrgestell für Beweglichkeit in engen Arbeitsbereichen
- Elektroantrieb für emissionsfreien und nahezu geräuschlosen Betrieb
- Kein langes Warten dank der sofort ansprechenden Drehstrommotoren
- Arbeitszyklen bis zu 7 Std. Dauerbetrieb dank starker Batterien
- Traktionskontrolle

Häufige Anwendungsgebiete

- Industrie
- Handwerk
- Baugewerbe
- Gebäude-Management
- Messe / Messebau / Event



Kommen Sie gerne mit weiteren Fragen auf uns zu!

Wir beraten Sie gerne persönlich! Wenn Sie mögen, sogar direkt bei Ihnen vor Ort.

Zentrale Kundenberatung

Baukauer Straße 48
44653 Herne

Telefon: 02323 / 922 300
Telefax: 02323 / 922 30 - 20
Email: beratung@berteit.de

Gelenkteleskop-AB (Elektro)

GT 155 A E

(2/4) Technische Daten

Die GT 155 A E bietet hohe Beweglichkeit dank ihres zusätzlichen Korbarms. In Kombination mit der kompakten Bauweise kann sie so in engen Räumen im Innen- und Außenbereich überzeugen. Mit ihr erreichen Sie bis zu 15,5m Arbeitshöhe. Kommen Sie mit weiteren Fragen auf uns zu! Wir beraten Sie gerne!

Technische Daten

	Arbeitshöhe	15,54 m		Leergewicht	7.230 Kg
	Plattformhöhe	13,54 m		Steigfähigkeit	14° / 25%
	Seitliche Reichweite	7,24 m		Wenderadius -Außen	4,65 m
	Gelenkpunkt / Übergreifhöhe	7,70 m		Horizontaler Schwenkbereich Mast	2 x 180°
	Länge (normal / Transport)	7,70 / 6,45 m		Korbarmdrehung (vertikal / horizontal)	130 / NA°
	Höhe (normal / Transport)	2,00 / 2,00 m		Horizontale Korbdrehung	2 x 90°
	Breite	1,52 m		Bodendruck	5,2 Kg/cm²
	Plattformgröße	1,52 x 0,76 m		Zulassungsbereich	Innen & (Bedingt Außen)
	Zulässige Personen#	2		Antrieb	Elektro
	Tragkraft	230 Kg		Bereifung	Profiliert (nicht markierend)

Sonstige technische Ausstattung

- Auch für Außeneinsätze – unter Berücksichtigung von Windgeschwindigkeit und Bodenverhältnisse
- Multifunktionsbetrieb mit vollproportionaler Joystick-Steuerung
- Variable Steuergeschwindigkeit für alle Teleskopbewegungen
- Kriechgang für Fahr-, Hebe- und Schwenkfunktion auswählbar
- Lastüberwachungssystem
- Zulässiges Fahrgefälle 5° / 9%
- Traktionskontrolle für verbesserte Traktion auf unebenen Gelände
- Programmierbare „persönliche“ Einstellungen
- Hebe- und Befestigungsösen
- Hochleistungsfähiger Elektrodirektantrieb mit längeren Arbeitszyklen

Andere Kunden fragen zu diesem Gerät oft auch noch folgendes an

- Verkauf von Schutzausrüstung (PSA)
- Schulungen von Mitarbeitern

Alle technischen Details basieren auf Herstellerangaben.

Gelenkteleskop-AB (Elektro)

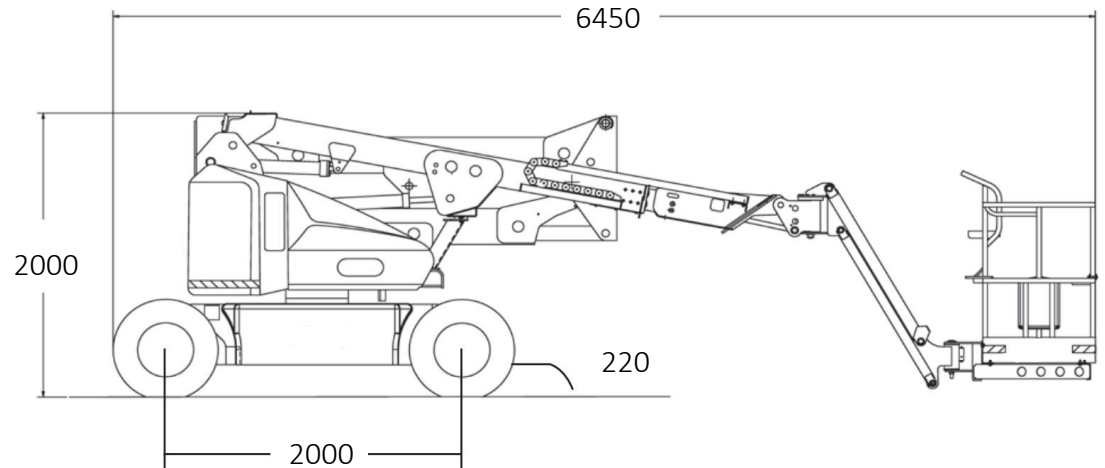
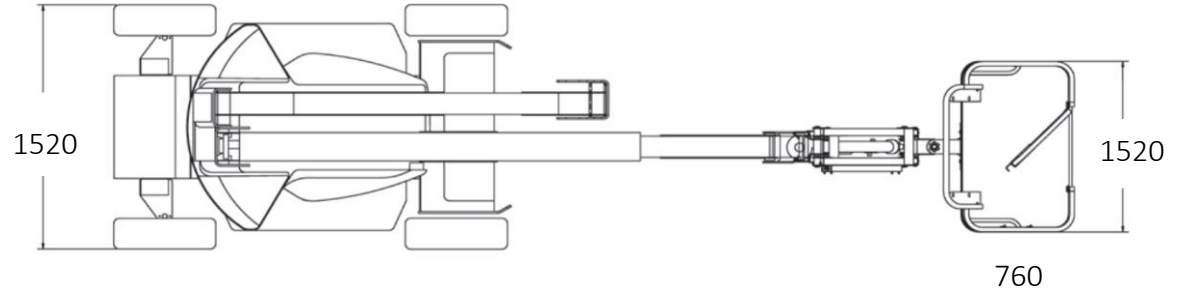
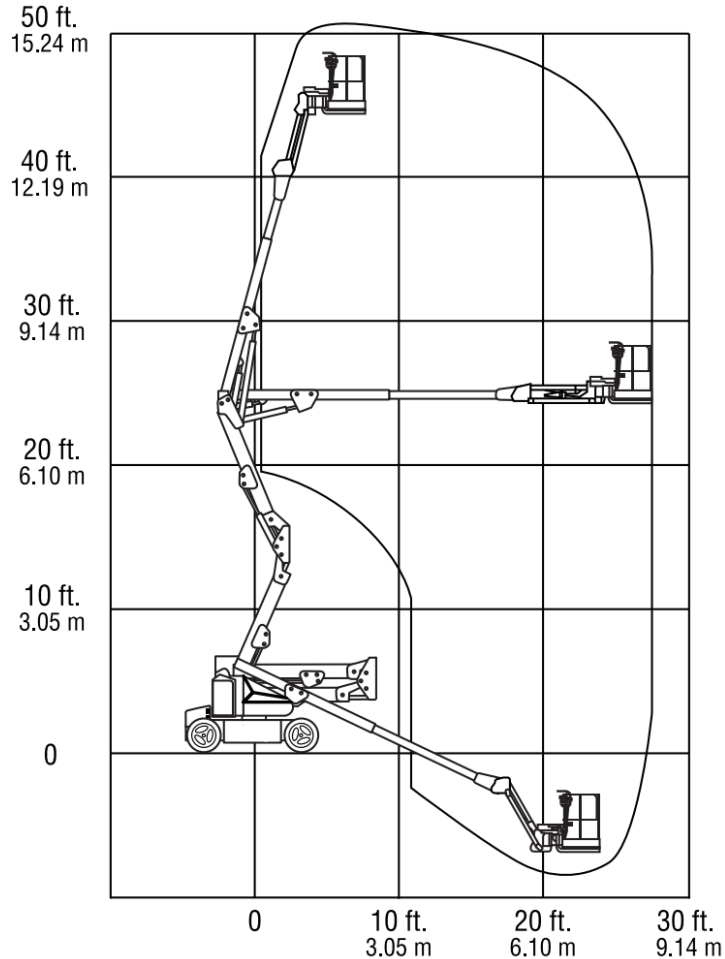
GT 155 A E

(3/4) Technische Zeichnungen

Die GT 155 A E bietet hohe Beweglichkeit dank ihres zusätzlichen Korbarms. In Kombination mit der kompakten Bauweise kann sie so in engen Räumen im Innen- und Außenbereich überzeugen. Mit ihr erreichen Sie bis zu 15,5m Arbeitshöhe. Kommen Sie mit weiteren Fragen auf uns zu! Wir beraten Sie gerne!

Arbeitsbereich von der Seite aus betrachtet

Abmessungen



In mm

Gelenkteleskop-AB (Elektro)

GT 155 A E

(4/4) Einsatzfotos

Die GT 155 A E bietet hohe Beweglichkeit dank ihres zusätzlichen Korbarms. In Kombination mit der kompakten Bauweise kann sie so in engen Räumen im Innen- und Außenbereich überzeugen. Mit ihr erreichen Sie bis zu 15,5m Arbeitshöhe. Kommen Sie mit weiteren Fragen auf uns zu! Wir beraten Sie gerne!

