

# *Unser Gerät für Sie!* Informationen und technische Daten



## Teleskop-AB auf Kette

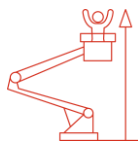
### T 140 DK

#### (1/3) Überblick

Die T 140 DK ist das kleinste Gerät mit Kettenfahrwerk in unserem Mietpark. Ihre Vorteile liegen insbesondere in der hohen Geländegängigkeit in Kombination mit ihrer kompakten Bauweise und dem riesigen Arbeitskorb mit 2,2m<sup>2</sup> Fläche. Kommen Sie mit weiteren Fragen auf uns zu! Wir beraten Sie gerne!

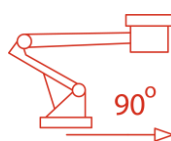
#### Das Wichtigste auf einen Blick

14,0m



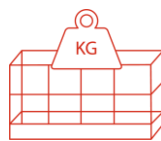
Arbeitshöhe

10,6m



Seitliche Reichweite

250Kg



Traglast

#### Die Vorteile für Sie

- Riesige Plattform
- Sehr geringe Bodenbelastung
- Geringes Eigengewicht
- Extreme Geländegängigkeit durch starken Diesel-Ketten-Antrieb
- Hohe Mobilität, da das Gerät nicht abgestützt werden muss und bedingt aus der Höhe umgestellt werden kann
- Drehbarer Korb, um Arbeitsbereiche ideal ansteuern zu können

#### Häufige Anwendungsgebiete

- Industrie
- Baugewerbe
- Handwerk



**Kommen Sie gerne mit weiteren Fragen auf uns zu!**  
**Wir beraten Sie gerne persönlich! Wenn Sie mögen, sogar direkt bei Ihnen vor Ort.**

#### Zentrale Kundenberatung

Baukauer Straße 48  
44653 Herne

Telefon: 02323 / 922 300  
Telefax: 02323 / 922 30 - 20  
Email: [beratung@berteit.de](mailto:beratung@berteit.de)

## Teleskop-AB auf Ketten T 140 DK (2/3) Technische Daten

Die T 140 DK ist das kleinste Gerät mit Kettenfahrwerk in unserem Mietpark. Ihre Vorteile liegen insbesondere in der hohen Geländegängigkeit in Kombination mit ihrer kompakten Bauweise und dem riesigen Arbeitskorb mit 2,2m<sup>2</sup> Fläche. Kommen Sie mit weiteren Fragen auf uns zu! Wir beraten Sie gerne!

### Technische Daten

	Arbeitshöhe	14,00 m		Leergewicht	7.650 Kg
	Plattformhöhe	12,00 m		Steigfähigkeit	30° / 58%
	Seitliche Reichweite	10,60 m		Zulässige Aufstellneigung	3 ° / 5,2%
	Länge	6,33 m		Horizontaler Schwenkbereich Mast	360° endlos
	Höhe	2,20 m		Vertikale Korbarmdrehung	NA
	Breite	2,15 m		Horizontale Korbdrehung	2 x 90°
	Bodenfreiheit	360 mm		Bodendruck	0,66 Kg/cm <sup>2</sup>
	Plattformgröße	2,44 x 0,91 m		Zulassungsbereich	Außen
	Zulässige Personen#	2		Antrieb	Diesel
	Tragkraft	250 Kg		Kettentyp	Stahlkette mit Gummipads

### Sonstige technische Ausstattung

- Nutzbar bis Windgeschwindigkeiten von 12,5m/s
- Intuitive vollproportionale Horizontal-Vertikal-Steuerung
- Senk-, Fahr- und Kippalarm
- Motor-Start-Stopp vom Korb aus
- Auslegerlänge 4,995m bis 10,895m
- Drehwagenradius 1,75m
- Motor: Isuzu 4JB1, PA14 mit 55 PS
- Batteriespannung 24 V
- Geschwindigkeiten
  - Teleskop ein/aus: 25 Sekunden
  - Mast auf/ab: 65 Sekunden
  - Fahrgeschwindigkeit 0,7 km/h bis 1,5 km/h
  - Oberwagenumdrehung 110 Sek
- Schallemissionen nicht mehr als 85dB
- Durch Maschine verursachte Schwingungen <0,5m/s<sup>2</sup>

**Andere Kunden fragen zu diesem Gerät oft auch noch folgendes an**

- Verkauf von Schutzausrüstung (PSA)
- Schulungen von Mitarbeitern

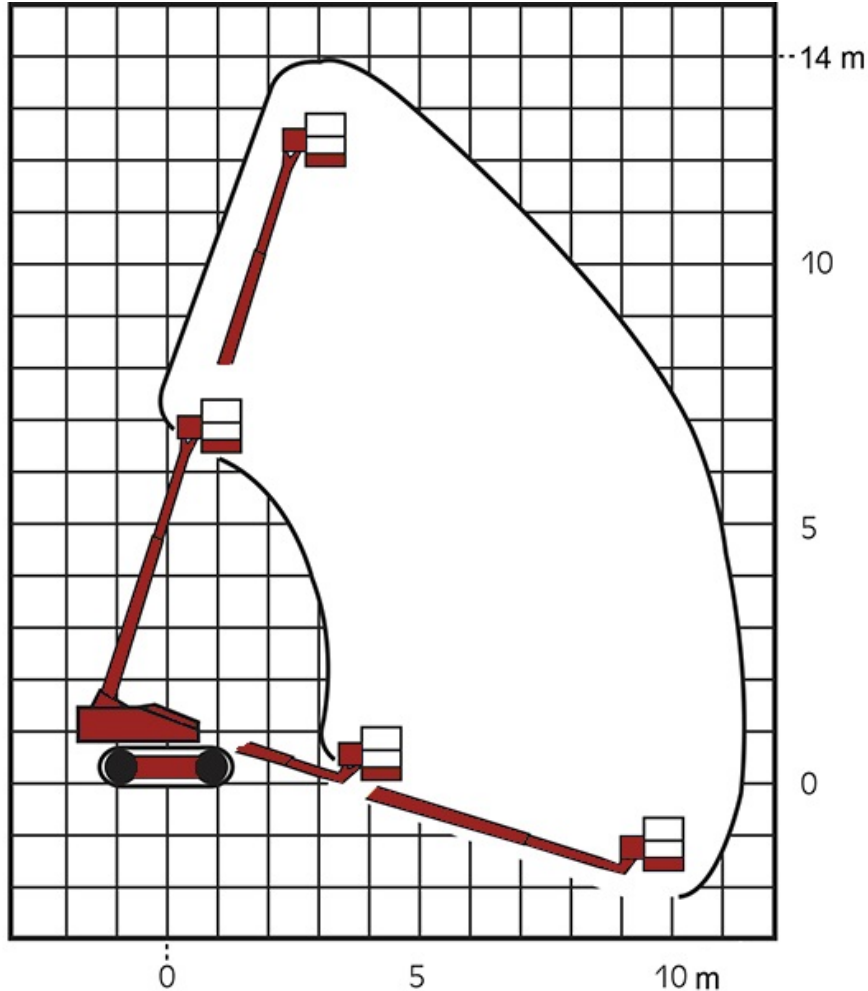
Alle technischen Details basieren auf Herstellerangaben.

## Teleskop-AB auf Ketten T 140 DK

### (3/3) Technische Zeichnungen

Die T 140 DK ist das kleinste Gerät mit Kettenfahrwerk in unserem Mietpark. Ihre Vorteile liegen insbesondere in der hohen Geländegängigkeit in Kombination mit ihrer kompakten Bauweise und dem riesigen Arbeitskorb mit 2,2m<sup>2</sup> Fläche. Kommen Sie mit weiteren Fragen auf uns zu! Wir beraten Sie gerne!

#### Arbeitsbereich von der Seite aus betrachtet



#### Abmessungen

