

# *Unser Gerät für Sie!* Informationen und technische Daten



## Telekran ohne Abstützung CC 60.17 D (1/6) Überblick

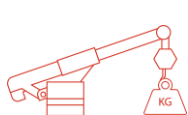
Der Raupenkran CC 60.17 D überzeugt mit seiner Hakenhöhe von 16,7m und max. Tragkraft von 6,0t und das ohne Abstützung. Mit seiner Pick-und-Carry-Funktion lassen sich Lasten bis zu 2t verfahren. Kommen Sie mit weiteren Fragen auf uns zu! Wir beraten Sie gerne!

### Das Wichtigste auf einen Blick

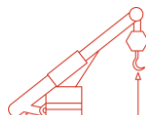
**6.000 Kg**

**16,7m**

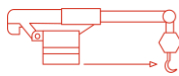
**16,1m**



Maximale  
Tragkraft



Maximale  
Hakenhöhe



Maximale  
Ausladung

### Die Vorteile für Sie

- Trotz geringer Abmessungen sehr leistungsstark
- Energiesparsystem (40% Kraftstoffverbrauch gesenkt)
- Keine Abstützung benötigt
- Verfahrbar mit Lasten bis zu 2.000Kg
- Optionale Verlängerung auf 22m Hakenhöhe

### Häufige Anwendungsgebiete

- Umspannwerke
- Baugewerbe
- Industrie
- Entsorgung und Recycling



**Kommen Sie gerne mit  
weiteren Fragen auf uns zu!  
Wir beraten Sie gerne  
persönlich! Wenn Sie mögen,  
sogar direkt bei Ihnen vor Ort.**

### Zentrale Kundenberatung

Baukauer Straße 48  
44653 Herne

Telefon: 02323 / 922 300  
Telefax: 02323 / 922 30 – 20  
Email: [beratung@berteit.de](mailto:beratung@berteit.de)

## Telekran ohne Abstützung CC 60.17 D (2/6) Technische Daten

Der Raupenkran CC 60.17 D überzeugt mit seiner Hakenhöhe von 16,7m und max. Tragkraft von 6,0t und das ohne Abstützung. Mit seiner Pick-und-Carry-Funktion lassen sich Lasten bis zu 2t verfahren. Kommen Sie mit weiteren Fragen auf uns zu! Wir beraten Sie gerne!

### Technische Daten

	Max. Tragkraft	6.000 Kg		Leergewicht	15.000 Kg
	Max. Hakenhöhe	16,7 m (optional 22m)		Hubwinkel/ Geschwindigkeit	80°/ 19 s
	Max. Ausladung	16,1 m		Schwenkbereich Mast	360° endlos
	Verfahrbar bis	2.000 Kg		Steigfähigkeit	20°
	Länge	6,56 m		Bodendruck	0,49 kgf/cm <sup>2</sup>
	Höhe	2,86 m		Stützen	Nein
	Breite	2,49 m		Antrieb	Diesel
	Max. Fahr- geschwindigkeit	3,2 km/h		Bereifung	Stahlkette mit Gummipads
				Zulassungsbereich	Außen

### Sonstige technische Ausstattung

- Bis zu 2.000kg fahrbar (Pick&Carry)
- Hakenhöhe 22m mit Fly Jib (optional)
- Dieselmotor ISUZU 4LE2XBJB Abgasnorm Stufe 5 mit 44,6 kW 2.000 U/min
- Stahlraupen mit Gummipads
- Klimaanlage, Arbeitsscheinwerfer, Sicherheitsverriegelung, Rückfahrkamera
- Überdrehungsschutz, hydraulische Sicherheitsventile, Nivellierungsanzeige, LED-Betriebswarnleuchte, Kippalarm, Not-Ausschalter, Lastmomentbegrenzer, Datenlogger
- Vollautomatischer 5-stufiger fünfeckiger Teleskopausleger
- Leistungsstarke Winde mit 2 Geschwindigkeiten und hydraulischer Scheibenbremse

**Andere Kunden fragen zu diesem Gerät oft auch noch folgendes an**

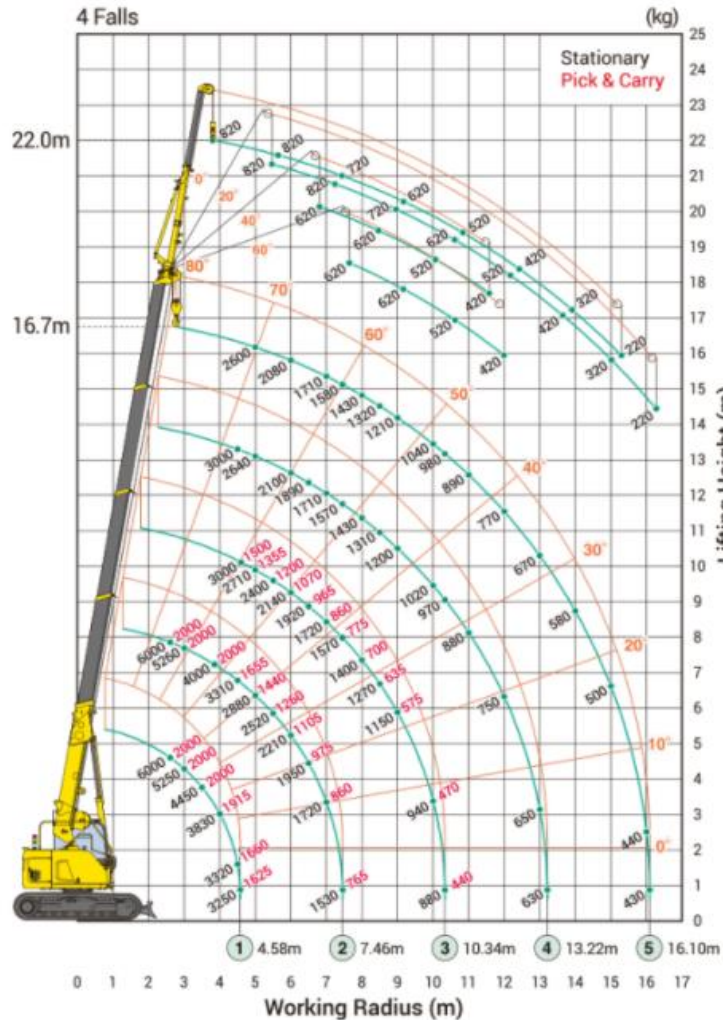
- Schulungen von Mitarbeitern
- Zubehör

Alle technischen Details basieren auf Herstellerangaben.

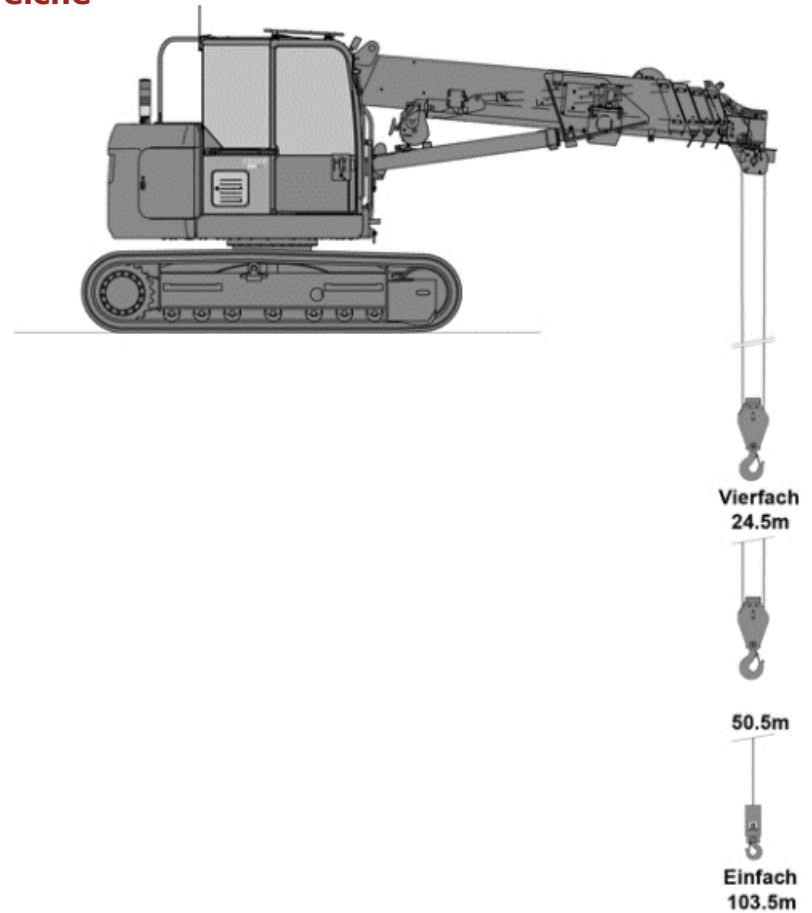
# Telekran ohne Abstützung CC 60.17 D

## (3/6) Technische Zeichnungen

Der Raupenkran CC 60.17 D überzeugt mit seiner Hakenhöhe von 16,7m und max. Tragkraft von 6,0t und das ohne Abstützung. Mit seiner Pick-und-Carry-Funktion lassen sich Lasten bis zu 2t verfahren. Kommen Sie mit weiteren Fragen auf uns zu! Wir beraten Sie gerne!



### Arbeitsbereiche



## Telekran ohne Abstützung CC 60.17 D (4/6) Technische Zeichnungen

*Der Raupenkran CC 60.17 D überzeugt mit seiner Hakenhöhe von 16,7m und max. Tragkraft von 6,0t und das ohne Abstützung. Mit seiner Pick-und-Carry-Funktion lassen sich Lasten bis zu 2t verfahren. Kommen Sie mit weiteren Fragen auf uns zu! Wir beraten Sie gerne!*

### Arbeitsbereiche

Nutzlast gesamt									
Auslegerlänge 4,745m		Auslegerlänge 7,625m		Auslegerlänge 10,505m		Auslegerlänge 13,385m		Auslegerlänge 16,265m	
Arbeitsradius (m)	Nutzlast gesamt(kg)	Arbeitsradius (m)	Nutzlast gesamt(kg)	Arbeitsradius (m)	Nutzlast gesamt(kg)	Arbeitsradius (m)	Nutzlast gesamt(kg)	Arbeitsradius (m)	Nutzlast gesamt(kg)
2	6000	2	6000	2	3000	2	N/A	2	N/A
2.5	6000	2.5	6000	2.5	3000	2.5	3000	2.5	N/A
2.6	6000	2.6	6000	2.6	3000	2.6	3000	2.6	N/A
3	5250	3	5260	3	3000	3	3000	3	2600
3.2	4910	3.2	4920	3.2	3000	3.2	3000	3.2	2600
3.5	4450	3.5	4460	3.5	3000	3.5	3000	3.5	2600
3.85	4000	3.85	4000	3.85	3000	3.85	3000	3.85	2600
4	3830	4	3820	4	3000	4	3000	4	2600
4.5	3320	4.5	3310	4.5	3000	4.5	3000	4.5	2600
		5	2880	5	2710	5	2640	5	2600
		6	2210	6	2140	6	2100	6	2080
		7	1720	7	1720	7	1710	7	1710
				7.5	1550	7.5	1560	7.5	1560
				8	1400	8	1430	8	1430
				9	1150	9	1200	9	1210
				10	940	10	1020	10	1040
						11	880	11	890
						12	750	12	770
						13	650	13	670
								14	580
								15	500
								16	440
								16.1	430

Verfahren von Lasten					
Auslegerlänge 4,745m		Auslegerlänge 7,625m		Auslegerlänge 10,505m	
Arbeitsradius (m)	Nutzlast gesamt(kg)	Arbeitsradius (m)	Nutzlast gesamt(kg)	Arbeitsradius (m)	Nutzlast gesamt(kg)
2	2000	2	2000	2	1500
2.5	2000	2.5	2000	2.5	1500
2.6	2000	2.6	2000	2.6	1500
3	2000	3	2000	3	1500
3.2	2000	3.2	2000	3.2	1500
3.5	2000	3.5	2000	3.5	1500
3.85	2000	3.85	2000	3.85	1500
4	1915	4	1910	4	1500
4.5	1660	4.5	1655	4.5	1500
		5	1440	5	1355
		6	1105	6	1070
		7	860	7	860
				7.5	775
				8	700
				9	575
				10	470

Bei 1-facher oder 2-facher Hakenflasche verwenden Sie bitte die o.g. Nutzlasttabelle für 4-fache Hakenflasche jedoch mit einer max. Last von: 2-fach – 3 000 kg, 1-fach – 1 500 kg.

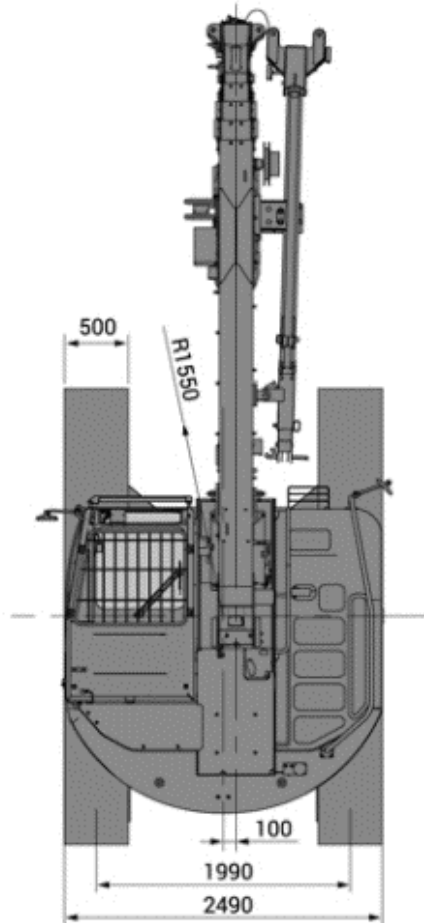
Die Tabellen für die Nutzlast gesamt wurden auf Grundlage des tatsächlichen Arbeitsradius einschließlich der Mastdurchbiegung des Auslegers ermittelt. Das Hakengewicht (standardmäßig 4-fach / 2-fach – 90 kg) muss als Teil der in diesen Nutzlasttabellen aufgeführten Last mit berücksichtigt werden.

## Telekran ohne Abstützung CC 60.17 D

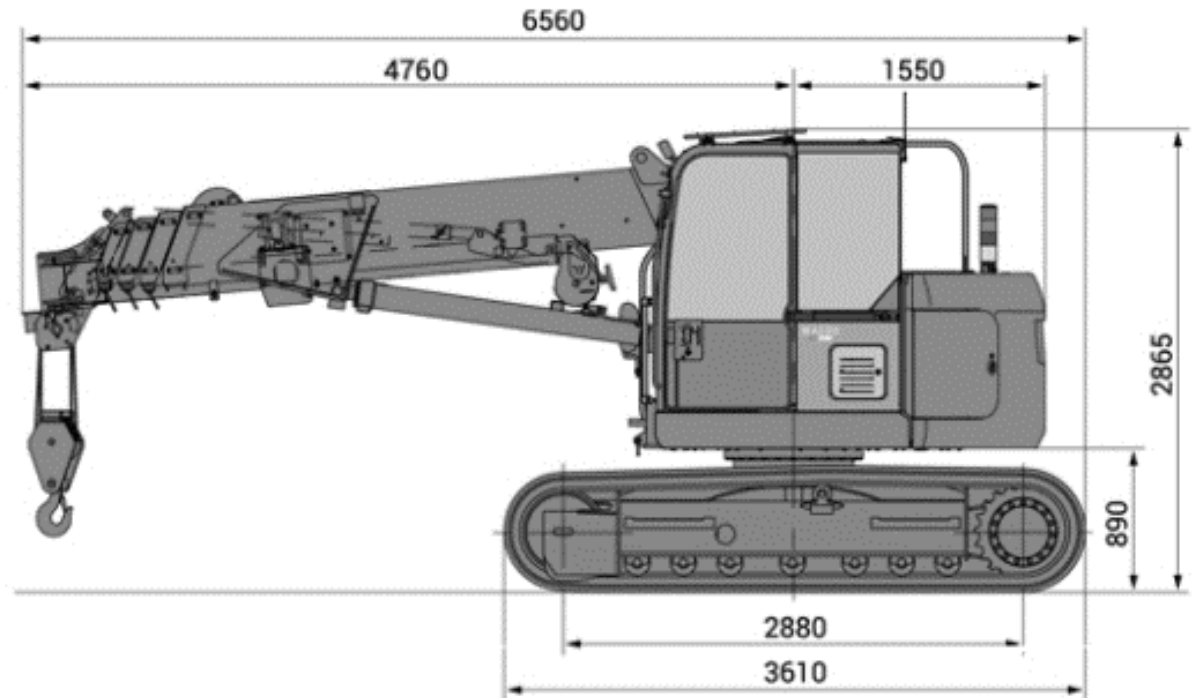
(5/6) Technische Zeichnungen

*Der Raupenkran CC 60.17 D überzeugt mit seiner Hakenhöhe von 16,7m und max. Tragkraft von 6,0t und das ohne Abstützung. Mit seiner Pick-und-Carry-Funktion lassen sich Lasten bis zu 2t verfahren. Kommen Sie mit weiteren Fragen auf uns zu! Wir beraten Sie gerne!*

von Oben



von der Seite



in mm

## Telekran ohne Abstützung CC 60.17 D (6/6) Einsatzfotos

*Der Raupenkran CC 60.17 D überzeugt mit seiner Hakenhöhe von 16,7m und max. Tragkraft von 6,0t und das ohne Abstützung. Mit seiner Pick-and-Carry-Funktion lassen sich Lasten bis zu 2t verfahren. Kommen Sie mit weiteren Fragen auf uns zu! Wir beraten Sie gerne!*

