

Unser Gerät für Sie! Informationen und technische Daten

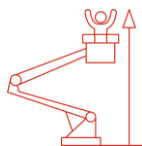


LKW-AB bis 3,5 t L 250 TA D (1/5) Überblick

Die L 250 TA D erreicht durch ihren Teleskopaufbau mit zusätzlichem drehbarem Korbarm eine Arbeitshöhe von knapp 25 m. In ihrer Klasse überzeugt sie durch eine hohe seitliche Reichweite. Kommen Sie mit weiteren Fragen auf uns zu! Wir beraten Sie gerne!

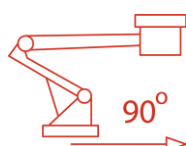
Das Wichtigste auf einen Blick

24,7m



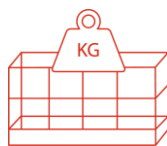
Arbeitshöhe

16,5m



Seitliche Reichweite

250kg



Traglast

Die Vorteile für Sie

- Führerscheinklasse B
- 1 Knopf zurück zu Transportposition
- Selbstanpassendes System mit Reichweitekompensation in Bezug auf die Neigung des Fahrzeugs
- Beweglicher Korbarm und Korbdrehung

Häufige Anwendungsgebiete

- Kommunen
- Garten- und Landschaftsbau
- Handwerk
- Baugewerbe
- Telekommunikation
- Energieversorger
- Gebäudemanagement



**Kommen Sie gerne mit
weiteren Fragen auf uns zu!
Wir beraten Sie gerne
persönlich! Wenn Sie mögen,
sogar direkt bei Ihnen vor Ort.**

Zentrale Kundenberatung

Baukauer Straße 48
44653 Herne

Telefon: 02323 / 922 300
Telefax: 02323 / 922 30 – 20
Email: beratung@berteit.de


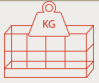
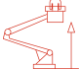






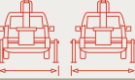

LKW-AB bis 3,5 t

L 250 TA D

(2/5) Technische Daten

Die L 250 TA D erreicht durch ihren Teleskopaufbau mit zusätzlichem drehbarem Korbarm eine Arbeitshöhe von knapp 25 m. In ihrer Klasse überzeugt sie durch eine hohe seitliche Reichweite. Kommen Sie mit weiteren Fragen auf uns zu! Wir beraten Sie gerne!

Technische Daten

	Arbeitshöhe	24,7 m		Tragkraft	250 kg
	Plattformhöhe	22,7 m		Leergewicht	3.425 Kg
	Seitliche Reichweite	12,5 m (250 kg) 16,5 m (100 Kg)		zul. Gesamtgewicht	3.500 kg
	Länge	7,85 m		Bodendruck (VA / HA)	30 / 26 kN
	Höhe	3,00 m		Horizontaler Schwenkbereich Mast	450°
	Breite	2,05 m		Vertikale Korbarmdrehung	180°
	Stützweite (eng/ einseitig/ voll)	2,26 / 2,94 / 3,60 m		Übergreiflänge Korbarm	4,0 m
	zulässige Aufstellneigung	3°		Horizontale Korbdrehung	2x120°
	Plattformgröße	1,40 x 0,70 m		Antrieb	Diesel
	Plattform-Verlängerung	NA		Zulassungsbereich	Außen
	Zulässige Personen#	2		Führerscheinklasse	B

Sonstige technische Ausstattung

- MUSA X: Die Reichweite wird anhand der Auslegerlänge, des Korbgewichts und der Auslegerstellung an die Neigung des Fahrgestells in Echtzeit angepasst. Bei bis zu 3° aus der Waage wird dadurch der Arbeitsbereich maximiert.
- 4 vollvariable automatische Stützen: auch einseitig, vorne oder hinten abstützbar
- 1 Knopf Stützen-Nivellierung sowie 1 Knopf Turmzentrierung
- Bei voll ausgefahrenem Ausleger: (negative) Arbeitshöhe von 3,5 Metern unterflur erreichbar
- Warnleuchte auf Drehturm und in Fahrzeug-Kabine

Andere Kunden fragen zu diesem Gerät oft auch noch folgendes an

- Verkauf von Schutzausrüstung (PSA)
- Organisation von Baustellengenehmigungen
- Schulungen von Mitarbeitern

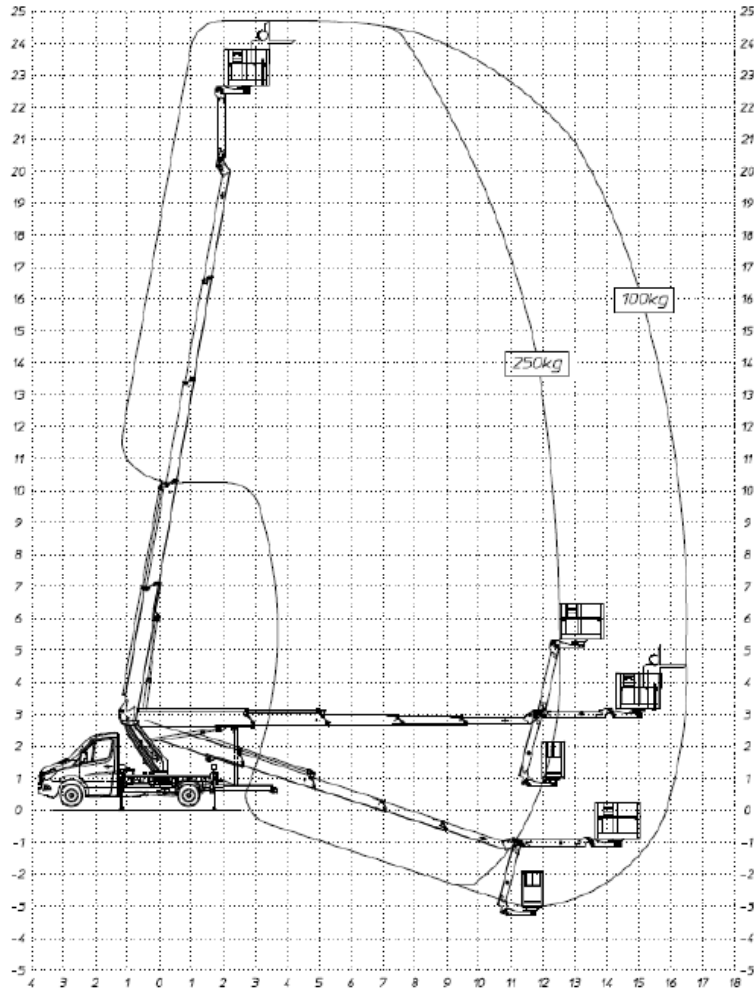
Alle technischen Details basieren auf Herstellerangaben.

LKW-AB bis 3,5 t

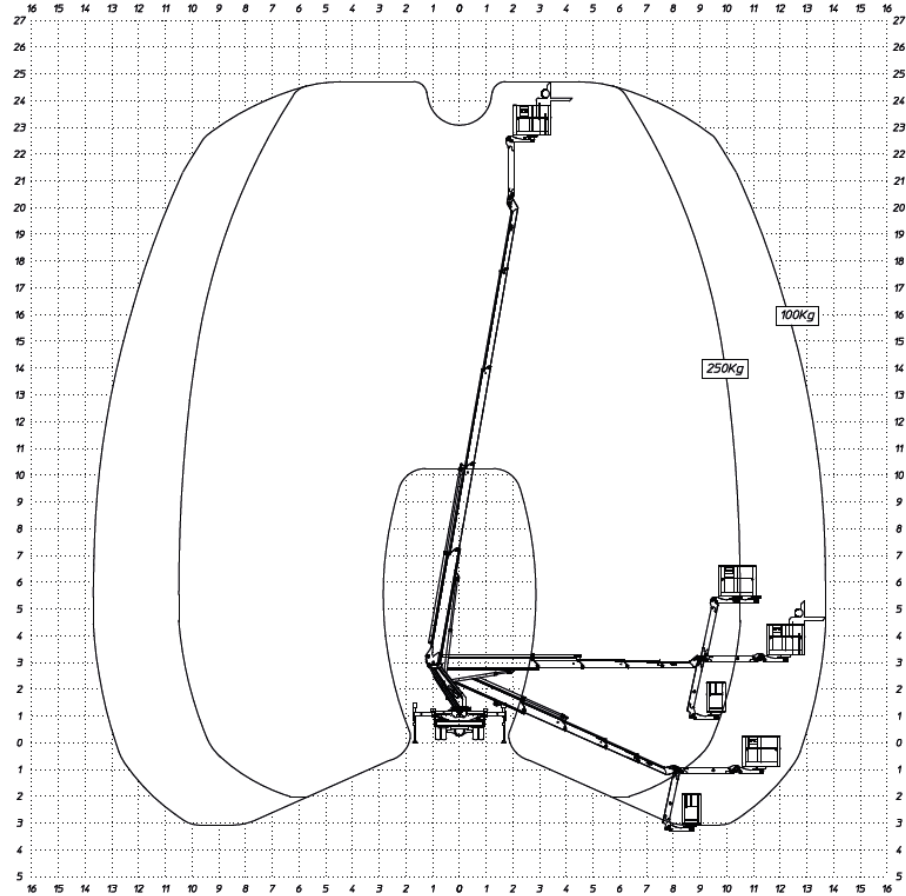
L 250 TA D

(3/5) Technische Zeichnungen

Die L 250 TA D erreicht durch ihren Teleskopaufbau mit zusätzlichem drehbaren Korbarm eine Arbeitshöhe von knapp 25 m. In ihrer Klasse überzeugt sie durch eine hohe seitliche Reichweite. Kommen Sie mit weiteren Fragen auf uns zu! Wir beraten Sie gerne!



Arbeitsbereich von der Seite und hinten betrachtet



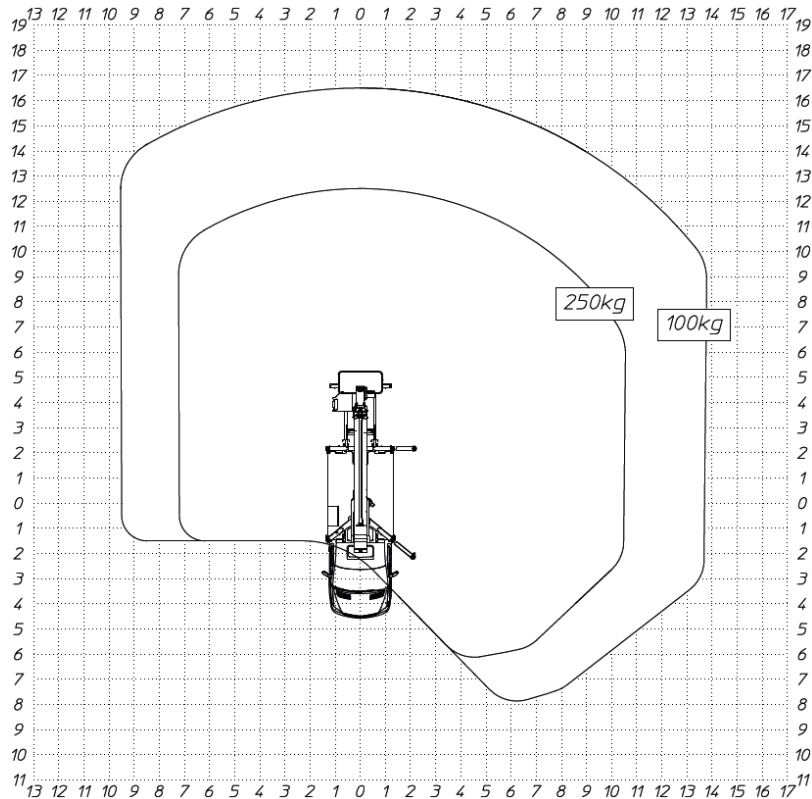
LKW-AB bis 3,5 t

L 250 TA D

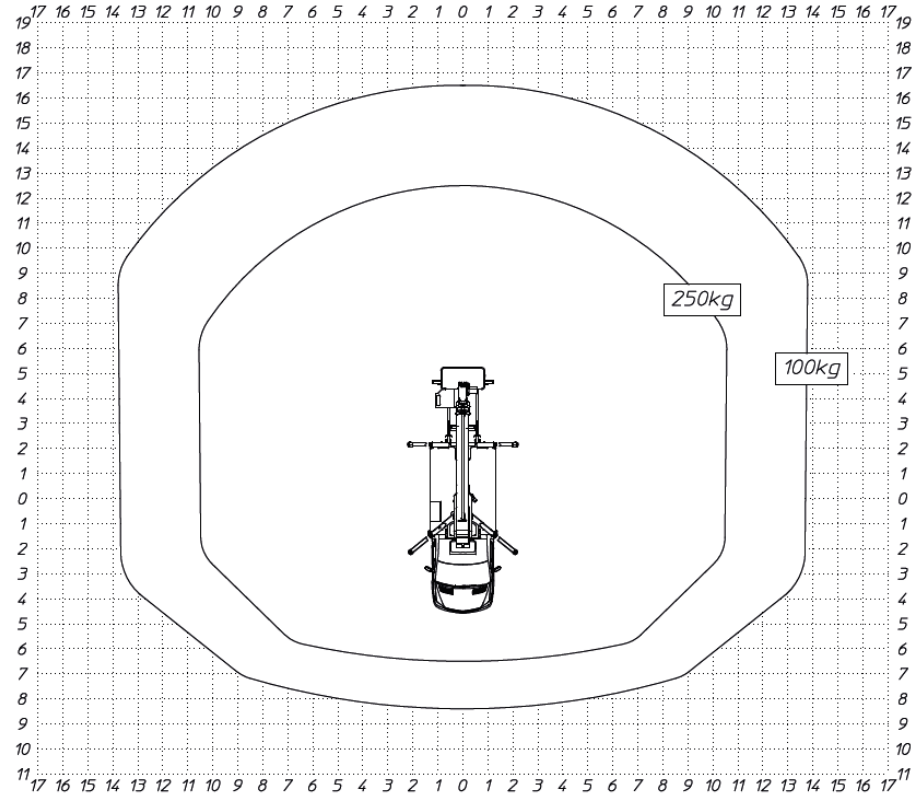
(4/5) Technische Zeichnungen

Die L 250 TA D erreicht durch ihren Teleskopaufbau mit zusätzlichem drehbaren Korbarm eine Arbeitshöhe von knapp 25 m. In ihrer Klasse überzeugt sie durch eine hohe seitliche Reichweite. Kommen Sie mit weiteren Fragen auf uns zu! Wir beraten Sie gerne!

**Arbeitsbereich von oben betrachtet
-einseitig abgestützt-**



**Arbeitsbereich von oben betrachtet
-voll abgestützt-**



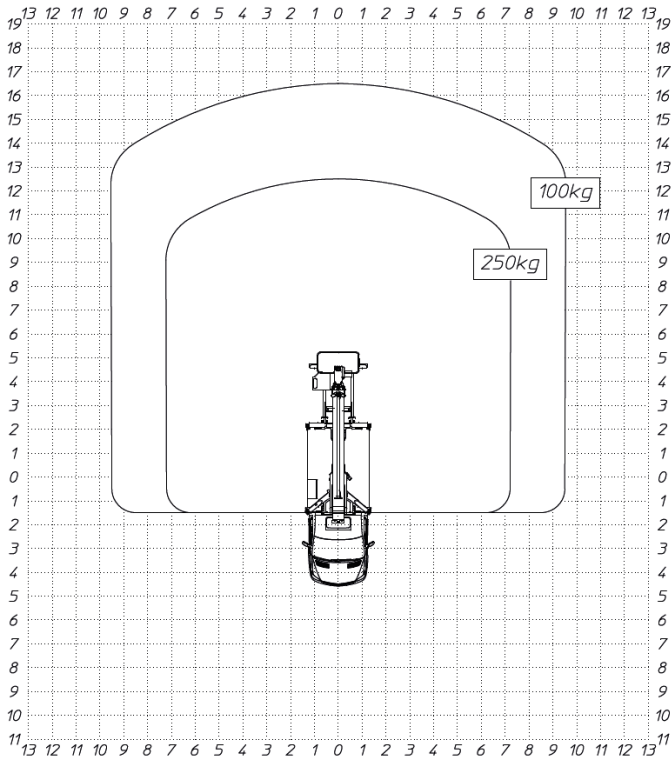
LKW-AB bis 3,5 t

L 250 TA D

(5/5) Technische Zeichnungen

Die L 250 TA D erreicht durch ihren Teleskopaufbau mit zusätzlichem drehbaren Korbarm eine Arbeitshöhe von knapp 25 m. In ihrer Klasse überzeugt sie durch eine hohe seitliche Reichweite. Kommen Sie mit weiteren Fragen auf uns zu! Wir beraten Sie gerne!

Arbeitsbereich von oben betrachtet -eng abgestützt-



Abmessungen

