

# *Unser Gerät für Sie!* Informationen und technische Daten

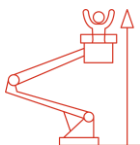


## LKW-AB bis 3,5 t L 260 TA D (1/4) Überblick

Die L 260 TA D bietet hohe seitliche Reichweite in ihrer Größenklasse und zusätzliche Flexibilität durch ihren beweglichen Korbarm beim Arbeiten an Hindernissen. Kommen Sie mit weiteren Fragen auf uns zu! Wir beraten Sie gerne!

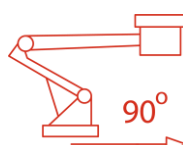
### Das Wichtigste auf einen Blick

26,0m



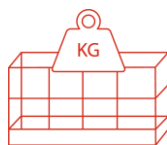
Arbeitshöhe

17,0m



Seitliche Reichweite

250Kg



Trag

### Die Vorteile für Sie

- Führerscheinklasse B
- Aufstell- und Einfahrtomatik, Memory-Positionsspeicher
- Abstüzungsmöglichkeiten
- Mehrfach-Bewegungen des Auslegers
- Zusätzlicher Korbarm

### Häufige Anwendungsgebiete

- Garten- und Landschaftsbau
- Handwerk
- Baugewerbe
- Energieversorger
- Gebäudemanagement und -reiniger
- Maler
- Kommunen



**Kommen Sie gerne mit  
weiteren Fragen auf uns zu!  
Wir beraten Sie gerne  
persönlich! Wenn Sie mögen,  
sogar direkt bei Ihnen vor Ort.**

### Zentrale Kundenberatung

Baukauer Straße 48  
44653 Herne

Telefon: 02323 / 922 300  
Telefax: 02323 / 922 30 - 20  
Email: [beratung@berteit.de](mailto:beratung@berteit.de)

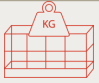






## LKW-AB bis 3,5 t

### L 260 TA D

#### (2/4) Technische Daten

Die L 260 TA D bietet hohe seitliche Reichweite in ihrer Größenklasse und zusätzliche Flexibilität durch ihren beweglichen Korbarm beim Arbeiten an Hindernissen. Kommen Sie mit weiteren Fragen auf uns zu! Wir beraten Sie gerne!

#### Technische Daten

	Arbeitshöhe	26,00 m		Tragkraft	250 Kg
	Plattformhöhe	24,00 m		Leergewicht	3.290 Kg
	Seitliche Reichweite	17,0 m (100 Kg) 13,0 m (250Kg)		zul. Gesamtgewicht	3.500 Kg
	Länge	7,86 m		Bodendruck (VA / HA)	32 / 25 kN
	Höhe	3,03 m		Horizontaler Schwenkbereich Mast	2 x 225°
	Breite	2,34 m		Vertikale Korbarmdrehung	185°
	Stützweite (eng / einseitig / voll)	2,34 / 3,16 / 4,42 m		Übergreiflänge Korbarm	~ 2 m
	zulässige Aufstellneigung	5° / 9%		Horizontale Korbarmdrehung	2 x 90°
	Plattformgröße	1,40 x 0,70 m		Antrieb	Diesel
	Plattform-Verlängerung	NA		Zulassungsbereich	Außen
	Zulässige Personen#	2		Führerscheinklasse	B

#### Sonstige technische Ausstattung

- Elektro-Hydraulische Proportionalsteuerung mit Geschwindigkeitsregelung für alle Funktionen, von Korb- und Bodenbedienung
- Möglichkeit mehrerer gleichzeitiger Bedienungen
- Hydraulische Korbnivellierung
- Synchron-ausfahrende Mehrstufen Teleskop-Zylinder
- Hydraulische Sperrventile auf jede Bewegung
- Start-Stop an beiden Steuerpulten
- Teleskopausfahr- und Turmdreh Sperre in Transportstellung
- Automatische Vorrichtung für die Zentrierung des Auslegers um das Gerät in Ruhestellung zu bringen

#### Andere Kunden fragen zu diesem Gerät oft auch noch folgendes an

- Verkauf von Schutzausrüstung (PSA)
- Organisation von Baustelleneignungen
- Schulungen von Mitarbeitern

Alle technischen Details basieren auf Herstellerangaben.

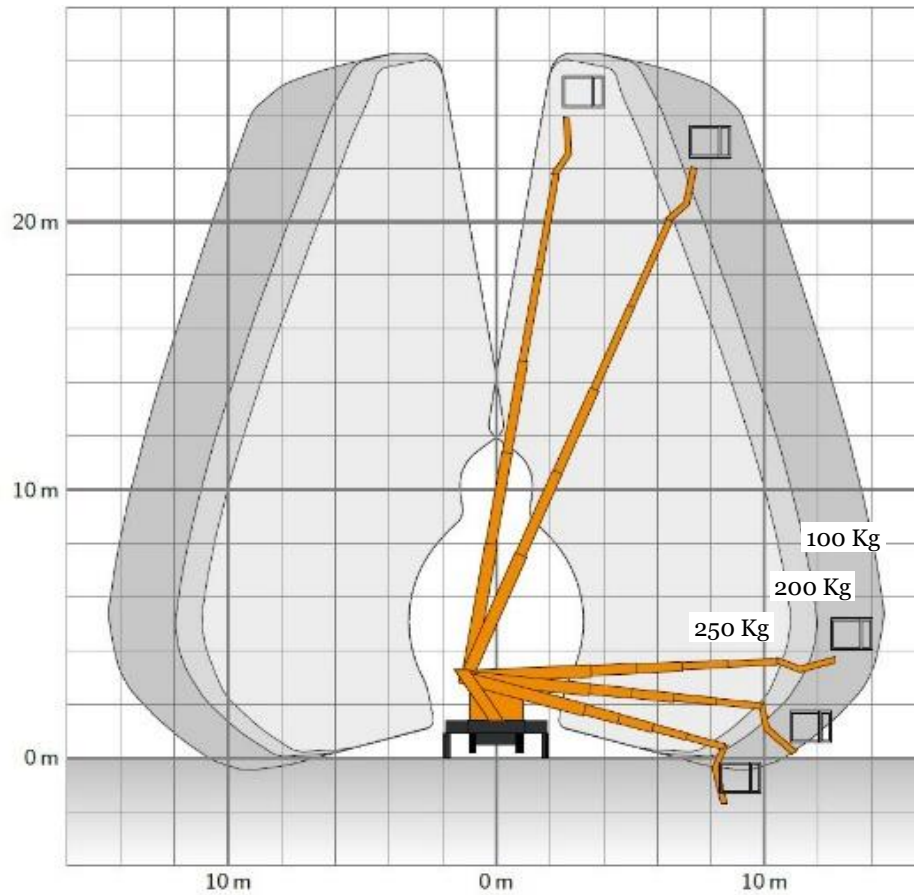
## LKW-AB bis 3,5 t

### L 260 TA D

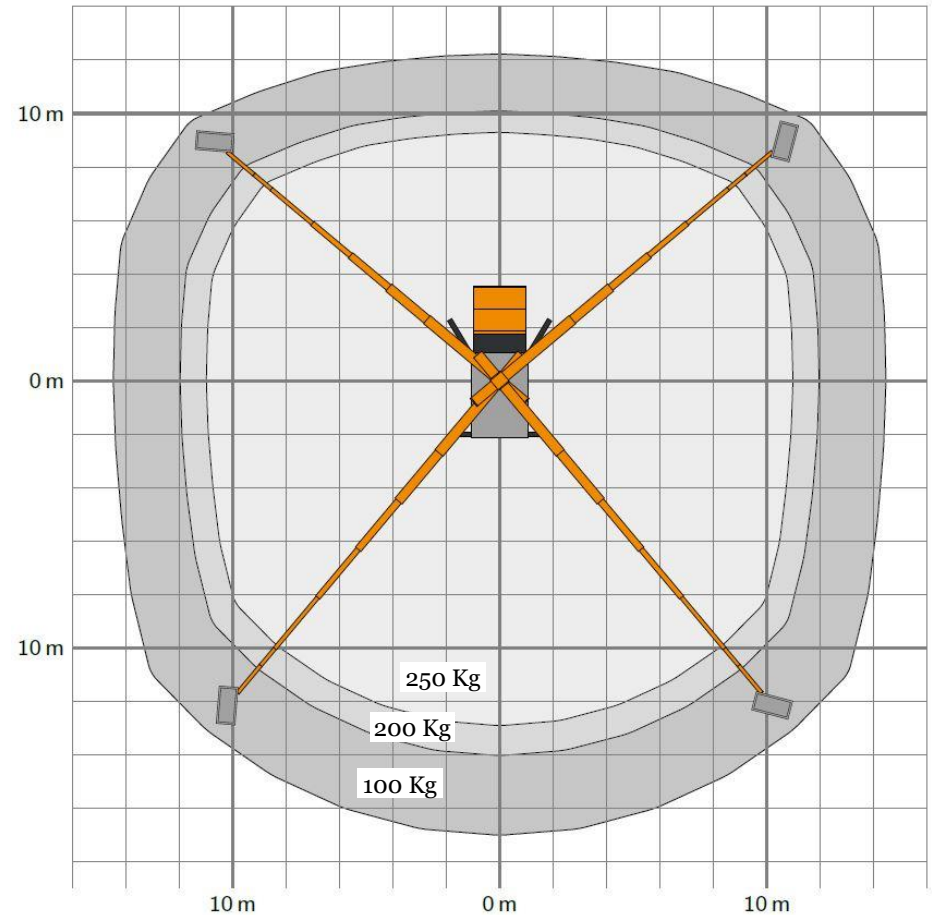
#### (3/4) Technische Zeichnungen

Die L 260 TA D bietet hohe seitliche Reichweite in ihrer Größenklasse und zusätzliche Flexibilität durch ihren beweglichen Korbarm beim Arbeiten an Hindernissen. Kommen Sie mit weiteren Fragen auf uns zu! Wir beraten Sie gerne!

#### Arbeitsbereich von der Seite betrachtet



#### Arbeitsbereich von oben betrachtet



## LKW-AB bis 3,5 t

### L 260 TA D

#### (4/4) Technische Zeichnungen

Die L 260 TA D bietet hohe seitliche Reichweite in ihrer Größenklasse und zusätzliche Flexibilität durch ihren beweglichen Korbarm beim Arbeiten an Hindernissen. Kommen Sie mit weiteren Fragen auf uns zu! Wir beraten Sie gerne!

#### Arbeitsbereich von der Seite betrachtet

