

Unser Gerät für Sie! Informationen und technische Daten

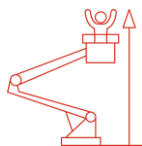


LKW-AB bis 3,5 t L 270 T D (1/5) Überblick

Die L 270 T D spielt in der Oberliga in der Klasse der LKW-AB bis 3,5t mit ihren 27m Arbeitshöhe und 16,4m seitlichen Reichweite. Insbesondere bei mobilen, innerstädtischen Einsätzen in großen Höhen kann sie überzeugen. Kommen Sie mit weiteren Fragen auf uns zu! Wir beraten Sie gerne!

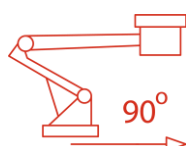
Das Wichtigste auf einen Blick

27,0m



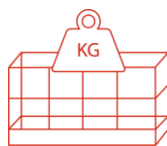
Arbeitshöhe

16,4m



Seitliche
Reichweite

230Kg



Traglast

Die Vorteile für Sie

- Führerscheinklasse B
- Aufstell- und Einfahrtomatik, Memory-Positionsspeicher
- Abstüzungsmöglichkeiten
- Mehrfach-Bewegungen des Auslegers

Häufige Anwendungsgebiete

- Garten- und Landschaftsbau
- Handwerk
- Baugewerbe
- Energieversorger
- Gebäudemanagement und -reiniger
- Maler
- Kommunen



**Kommen Sie gerne mit
weiteren Fragen auf uns zu!
Wir beraten Sie gerne
persönlich! Wenn Sie mögen,
sogar direkt bei Ihnen vor Ort.**

Zentrale Kundenberatung

Baukauer Straße 48
44653 Herne

Telefon: 02323 / 922 300
Telefax: 02323 / 922 30 - 20
Email: beratung@berteit.de


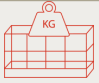


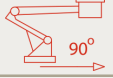





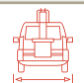

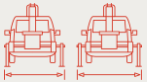



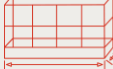

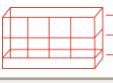



LKW-AB bis 3,5 t

L 270 T D

(2/5) Technische Daten

Die L 270 T D spielt in der Oberliga in der Klasse der LKW-AB bis 3,5t mit ihren 27m Arbeitshöhe und 16,4m seitlichen Reichweite. Insbesondere bei mobilen, innerstädtischen Einsätzen in großen Höhen kann sie überzeugen. Kommen Sie mit weiteren Fragen auf uns zu! Wir beraten Sie gerne!

Technische Daten

	Arbeitshöhe	26,97 m		Tragkraft	230 Kg
	Plattformhöhe	24,97 m		Leergewicht	3.340 Kg
	Seitliche Reichweite	16,40 m		zul. Gesamtgewicht	3.500 Kg
	Länge	6,86 m		Bodendruck (VA / HA)	32 / 25 kN
	Höhe	3,01 m		Horizontaler Schwenkbereich Mast	2 x 225°
	Breite	2,20 m		Vertikale Korbarmdrehung	NA
	Stützweite (eng / einseitig / voll)	2,20 / 2,93 / 3,66 m		Übergreiflänge Korbarm	NA
	zulässige Aufstellneigung	5° / 9%		Horizontale Korbarmdrehung	2 x 85°
	Plattformgröße	1,40 x 0,70 m		Antrieb	Diesel
	Plattform-Verlängerung	NA		Zulassungsbereich	Außen
	Zulässige Personen#	2		Führerscheinklasse	B

Sonstige technische Ausstattung

- Optimierter Unterflur-Arbeitsbereich
- Aufstell- und Einfahrautomatik
- Informations- und Diagnosesystem
- Memoryfunktion zum einfachen Ansteuern der zuletzt gewählten Arbeitsposition
- Kurzer Radstand des Trägerfahrzeugs (gut im innerstädtischen Verkehr)
- Turmverkröpfung ragt beim Schwenken des Auslegersystems nicht über die Spiegelbreite hinaus
- Mehrfachbewegungen von allen möglichen Turmbewegungen
- Nützliche Reinigungsklappe am unteren Korbrand

Andere Kunden fragen zu diesem Gerät oft auch noch folgendes an

- Verkauf von Schutzausrüstung (PSA)
- Organisation von Baustellengenehmigungen
- Schulungen von Mitarbeitern

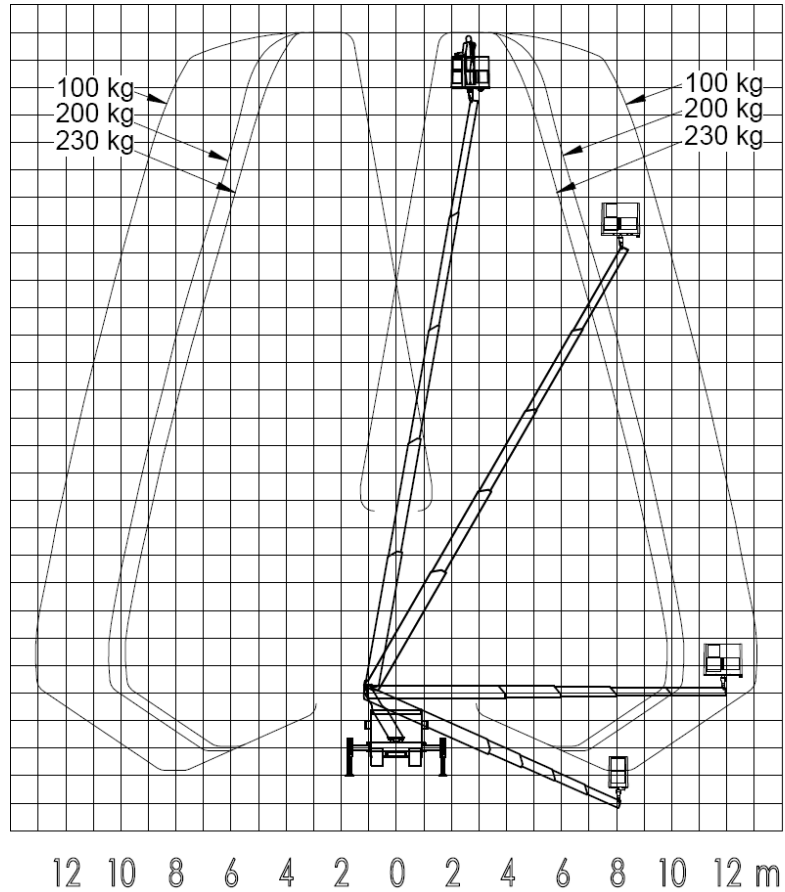
Alle technischen Details basieren auf Herstellerangaben.

LKW-AB bis 3,5 t L 270 T D

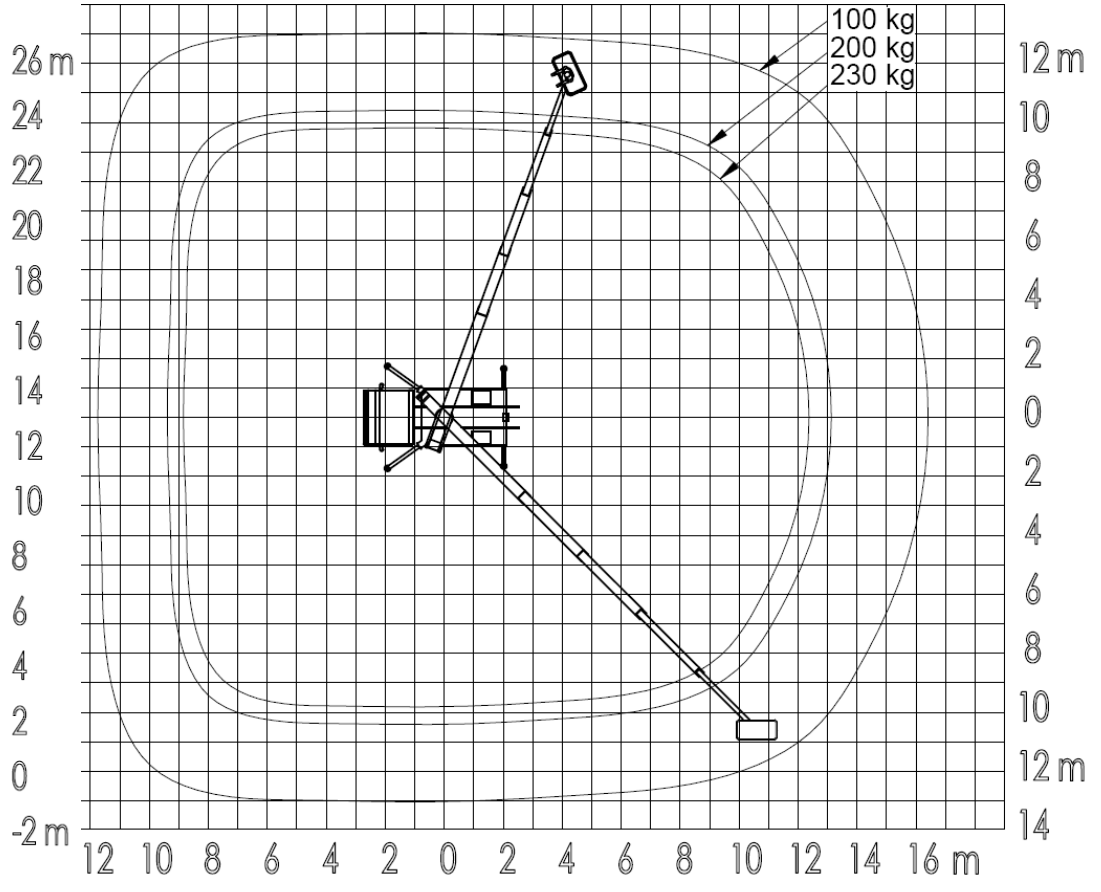
(3/5) Technische Zeichnungen

Die L 270 T D spielt in der Oberliga in der Klasse der LKW-AB bis 3,5t mit ihren 27m Arbeitshöhe und 16,4m seitlichen Reichweite. Insbesondere bei mobilen, innerstädtischen Einsätzen in großen Höhen kann sie überzeugen. Kommen Sie mit weiteren Fragen auf uns zu! Wir beraten Sie gerne!

Arbeitsbereich von der Seite betrachtet



Arbeitsbereich von oben betrachtet



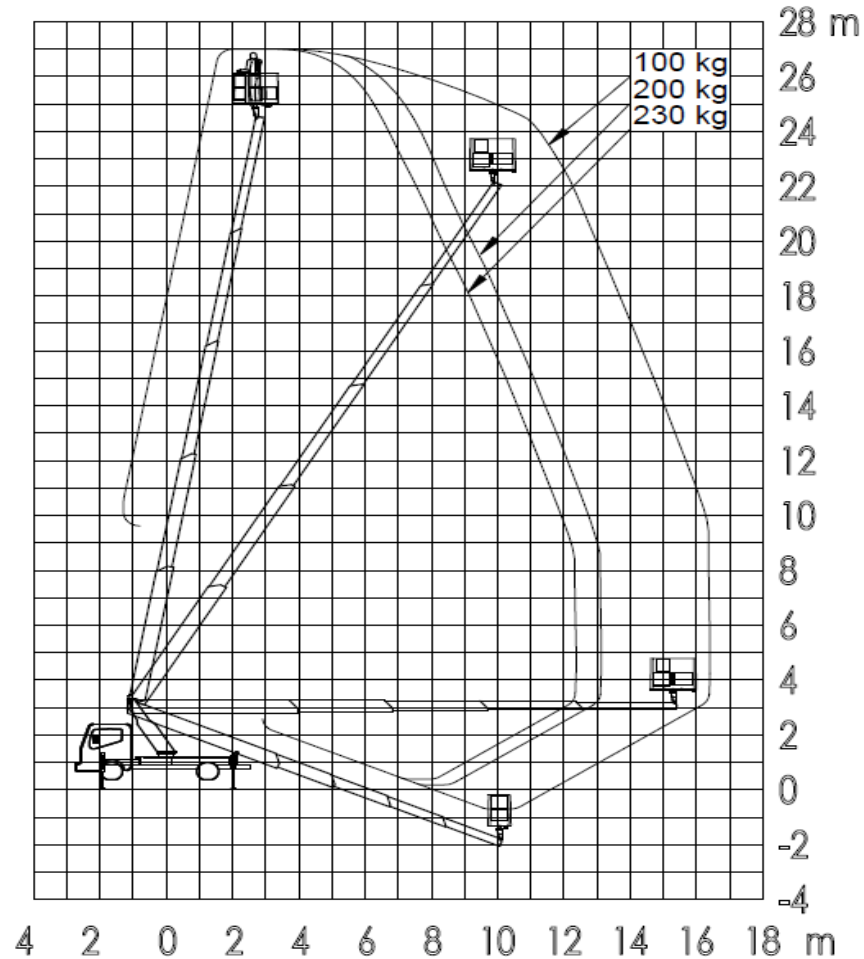
LKW-AB bis 3,5 t

L 270 T D

(4/5) Technische Zeichnungen

Die L 270 T D spielt in der Oberliga in der Klasse der LKW-AB bis 3,5t mit ihren 27m Arbeitshöhe und 16,4m seitlichen Reichweite. Insbesondere bei mobilen, innerstädtischen Einsätzen in großen Höhen kann sie überzeugen. Kommen Sie mit weiteren Fragen auf uns zu! Wir beraten Sie gerne!

Arbeitsbereich von der Seite betrachtet



LKW-AB bis 3,5 t L 270 T D (5/5) Einsatzfotos

Die L 270 T D spielt in der Oberliga in der Klasse der LKW-AB bis 3,5t mit ihren 27m Arbeitshöhe und 16,4m seitlichen Reichweite. Insbesondere bei mobilen, innerstädtischen Einsätzen in großen Höhen kann sie überzeugen. Kommen Sie mit weiteren Fragen auf uns zu! Wir beraten Sie gerne!

