

Unser Gerät für Sie! Informationen und technische Daten

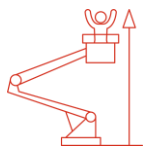


LKW-AB bis 7,5 t L 300 TA D (1/3) Überblick

Mit nur 7,6m Baulänge verbindet die L 300 TA D die kürzeste Bauweise mit maximalen Leistungsdaten in dieser Größenklasse, konkret 23m seitliche Reichweite. Der Korbarm bietet zusätzliche Flexibilität. Ein echter Ruthmann Steiger®. Kommen Sie mit weiteren Fragen auf uns zu! Wir beraten Sie gerne!

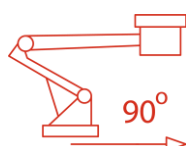
Das Wichtigste auf einen Blick

30,0m



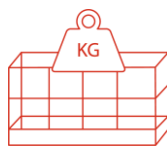
Arbeitshöhe

23,0m



Seitliche Reichweite

350Kg



Traglast

Die Vorteile für Sie

- Kürzeste Gesamtlänge seiner Klasse
- Unschlagbare seitliche Reichweite in dieser Klasse
- Zusätzlicher Korbarm und drehbarer Korb für hohe Flexibilität
- Vollvariable Abstützung mit automatischer Aufstellnivellierung

Häufige Anwendungsgebiete

- Garten- und Landschaftsbaue
- Gebäudereiniger
- Handwerker
- Industrie
- Baugewerbe
- Energieversorger
- Gebäudemanagement



Kommen Sie gerne mit weiteren Fragen auf uns zu!
Wir beraten Sie gerne persönlich! Wenn Sie mögen, sogar direkt bei Ihnen vor Ort.

Zentrale Kundenberatung

Baukauer Straße 48
44653 Herne

Telefon: 02323 / 922 300
Telefax: 02323 / 922 30 - 20
Email: beratung@berteit.de

LKW-AB bis 7,5 t

L 300 TA D

(2/3) Technische Daten

Mit nur 7,6m Baulänge verbindet die L 300 TA D die kürzeste Bauweise mit maximalen Leistungsdaten in dieser Größenklasse, konkret 23m seitliche Reichweite. Der Korbarm bietet zusätzliche Flexibilität. Ein echter Ruthmann Steiger®. Kommen Sie mit weiteren Fragen auf uns zu! Wir beraten Sie gerne!

Technische Daten

	Arbeitshöhe	30,0 m		Tragkraft	350 Kg
	Plattformhöhe	28,0 m		Leergewicht	7.150 Kg
	Seitliche Reichweite	23,0 m		zul. Gesamtgewicht	7.490 Kg
	Länge	7,58 m		Bodendruck (VA / HA)	68 / 58 kN
	Höhe	3,61 m		Horizontaler Schwenkbereich Mast	2 x 250°
	Breite	2,52 m		Vertikale Korbarmdrehung	180°
	Stützweite (eng / einseitig / voll)	2,52 / 3,90 / 5,30 m		Übergreiflänge Korbarm	4,5 m
	zulässige Aufstellneigung	5° / 9%		Horizontale Korbarmdrehung	2 x 90°
	Plattformgröße	1,70 x 0,86 m		Antrieb	Diesel
	Plattform-Verlängerung	NA		Zulassungsbereich	Außen
	Zulässige Personen#	3		Führerscheinklasse	C1

Sonstige technische Ausstattung

- Kurze Fahrzeuggesamtlänge für erhöhte Wendigkeit (enorm kurzer hinterer Überhang)
- MAN-Chassis mit EURO 6 Abgasstufe, Automatikgetriebe und Differentialsperre an der HA
- Zusätzliche beidseitige Stützensteuerung am Fahrzeug
- 7" TFT-Farb-Informationscockpit
- Feinfühliges Proportionalsteuerung
- Variable Abstützung
- 230V Stromanschluss im Korb
- Einfahrautomatik und Memory-Funktion
- 3 Erdungsanschlussstücke mit M12
- Alu-Bordwand als Ablage in 1,1m x 2,35m

Andere Kunden fragen zu diesem Gerät oft auch noch folgendes an

- Verkauf von Schutzausrüstung (PSA)
- Stellen von Bedienpersonal
- Organisation von Baustellengenehmigungen
- Schulungen von Mitarbeitern

Alle technischen Details basieren auf Herstellerangaben.

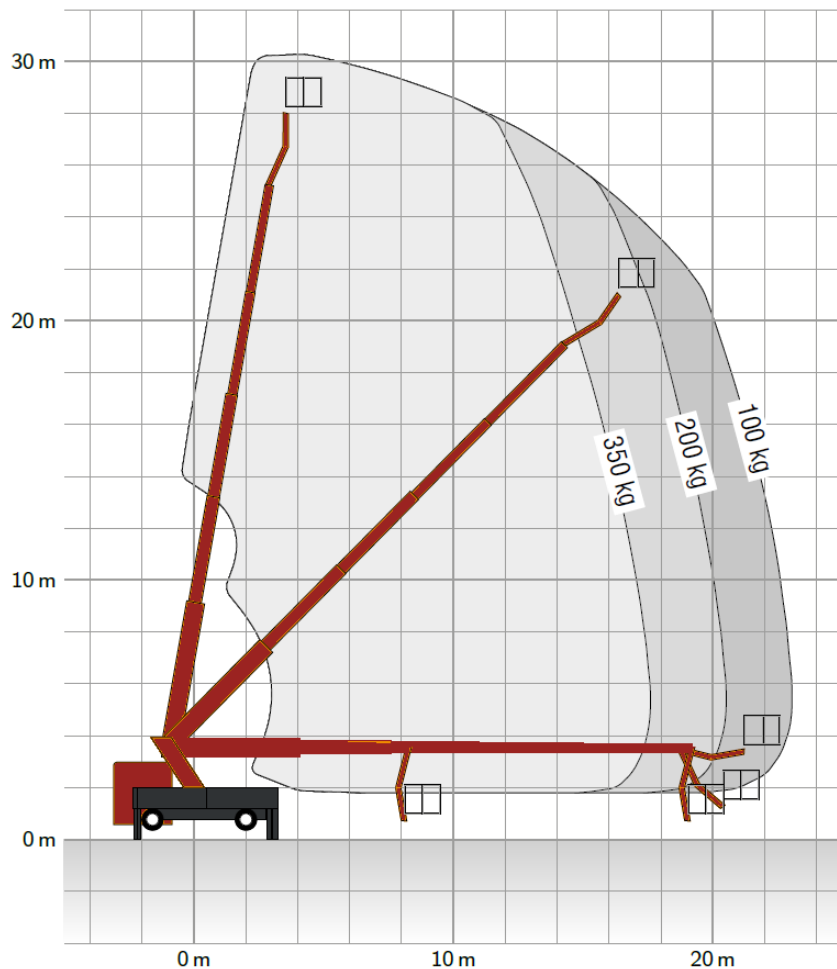
LKW-AB bis 7,5 t

L 300 TA D

(3/3) Technische Zeichnungen

Mit nur 7,6m Baulänge verbindet die L 300 TA D die kürzeste Bauweise mit maximalen Leistungsdaten in dieser Größenklasse, konkret 23m seitliche Reichweite. Der Korbarm bietet zusätzliche Flexibilität. Ein echter Ruthmann Steiger®. Kommen Sie mit weiteren Fragen auf uns zu! Wir beraten Sie gerne!

Arbeitsbereich von der Seite betrachtet



Arbeitsbereich von oben betrachtet

